

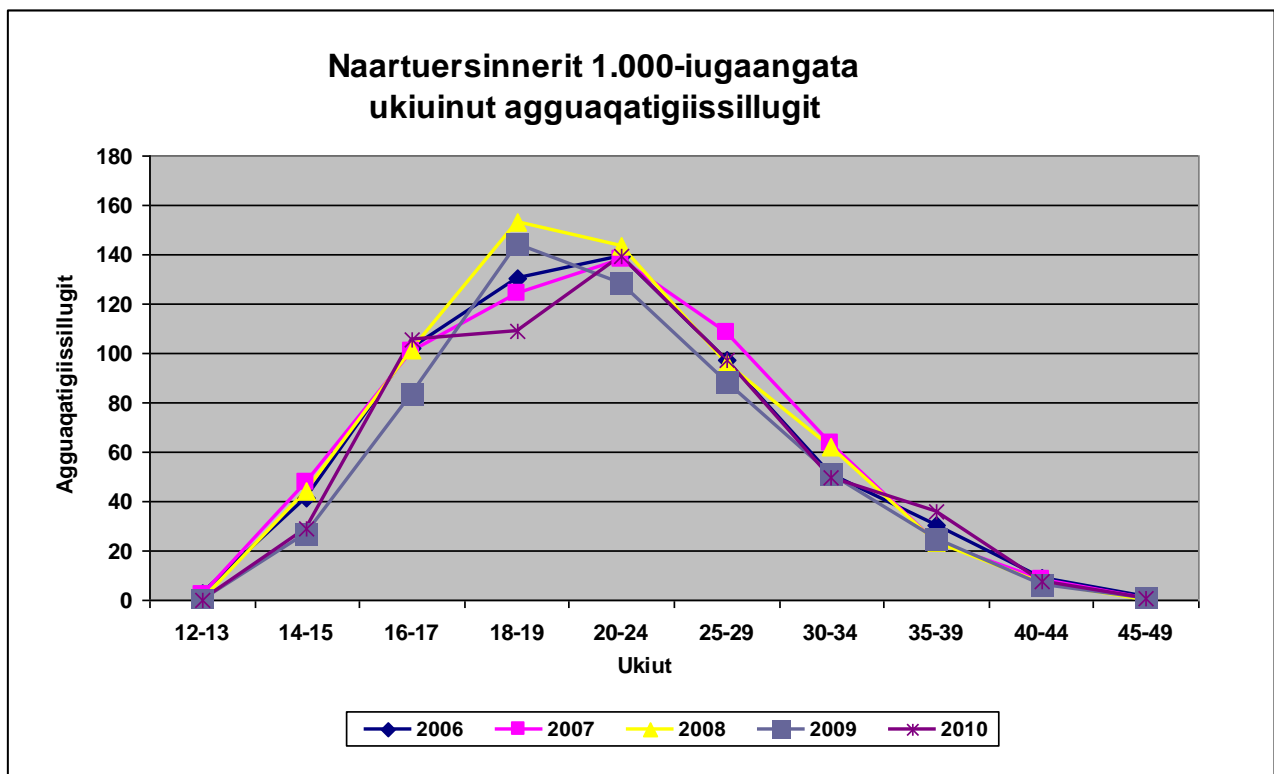
Kapitali 4. UNIOQQUTITSINERUNNGITSUMIK NAARTUERSITTARNERIT

Ukiuni tulleriinni arlaqartuni aalaakkaasumik naartuersittut ukiumut 870-iniit 900 pallillugit amerlassuseqartarput. 2010-mi 860-it naartuersipput. Arnat 15-iniit 49-nut ukiullit 1000-iugaangata agguaqatigiisillugit 60,1 naartuersillutik. Naartuersittut 2009-mi 799-iusunut sanilliullugit 2010-mi naartuersittut amerleriaateqarlutik 860-iupput. 2006-miit 2008-mut naartuersittut ernisunit amerlanerupput 2009-mili 2010-milu naartuersittut ernisunit ikinnerupput; naartuersittukinnerunera aammali ernisut amerleriaateqalaarnerat tamatumunnga patsisaavoq.

Takussutissiaq 12-imi sinerissami sumiiffinni assigiinngitsuni naartuersittartut amerlassusaat takuneqarsinnaavoq. Sumiiffinni tamangajanni ukiup siulianut sanilliullugit 2010-mi naartuersittut amerleriaateqarput. Sulisoqarnikkut pissutsit patsisaallutik sumiiffinnut allanut naartuersikkiartortoqartariaqarnera sumiiffinni atasiakkaani naartuersittut amerlassusaannut sunniuteqarsinnaavoq.

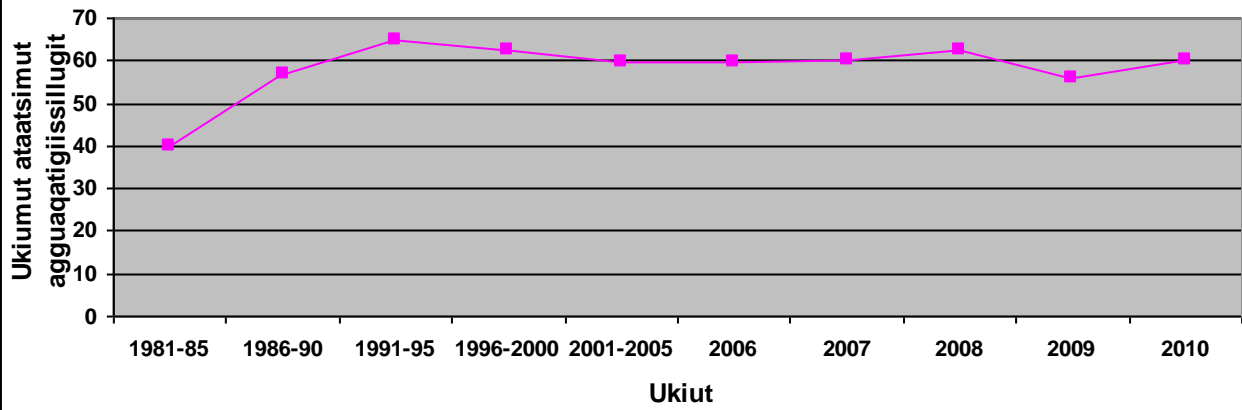
Naartuersittut ukiuinut agguataarnerat allannguuteqangaanngilaq. 14-15 ukiullit 18-19 ukiullillu akornanni naartuersittartut ikileriaateqarput, taamaattoqarnerali allamik patsiseqarani ukioqatigiit taakku ukiumiit ukiumut nikerarsinnaasarnerannik taamaallaat patsiseqarsinnaavoq.

2010-mi arnat kinguaassiorsinnaassut 15-iniit 49-nut ukiullit agguaqatigiisillugit tamarmik immikkut 2,1-riarlutik naartuersipput. Kisitsit taanna nunani allani kisitsisinut naleqqiullugu qaffasissorujussuavoq, Danmark-imi 0,48 (2009-imi) Savalimmiuni 0,13 (2008-imi) Finland-imi 0,32 (2009-mi) Åland-imi 0,46 (2009-mi) Island-imi 0,43 (2009-mi) Norge-mi 0,51 (2009-mi) Sverige-milu 0,63 iulluni 2009-mi). Kulturi aallaavigalugu inooriaaseq, inuiaqatigiinni inatsisit tunngaviusut, ileqqut naleqartitallu assigiinngissuteqarajuttuummata nunani allani kisitsissinik assersuussineq mianersuuttariaavoq.



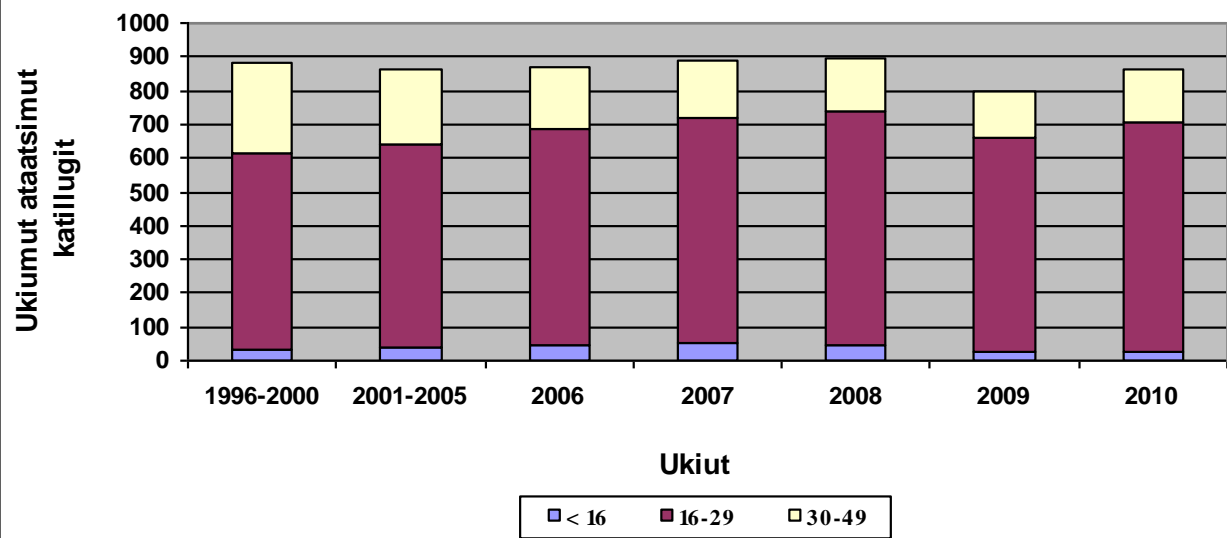
Titartagaq 5

Arnat 15 - 49-inik ukiullit naartuersittut 1.000-iugaangata agguaqatigiissillugit



Titartagaq 6

Naartuersinnerit



Titartagaq 7

Takussutissiaq 12		Naartuersissimasut peqqinnissaqarfinnut agguataarlugit							
Peqqinnissaqarfik	Katillugit		Rate*		Peqqinnissaqarfik	Katillugit		Rate*	
	2009	2010	2009	2010		2009	2010	2009	2010
Nanortalik	9	31	19,1	65,5	Ilulissat	93	69	70,8	52,1
Qaqortoq	50	78	53,9	84,3	Qeqertarsuaq	13	7	58,3	31,5
Narsaq	25	28	52,6	64,7	Uummanaq	32	29	26,7	50,6
Paamiut	28	25	70,4	62,5	Upernavik	45	50	62,0	72,6
Nuuk	204	225	48,3	52,2	Qaanaaq	5	15	26,0	79,4
Maniitsoq	28	26	34,4	44,9	Tasiilaq	53	64	70,7	85,0
Sisimiut	108	107	67,1	66,8	Ittoqqortoormiit	4	6	32,8	50,0
Aasiaat	85	66	73,8**	56,8	Katillugit	799	860	56,0	60,2
Qasigiannugit	17	24	62,3	76,4					

*Ukioqatigiiaani arnat 1000-iugaangata amerlassutsit (15-49 ukiullit)

** Kangatsiaq ilanngullugu

Takussutissiaq 13		Naartuersissimasut ukiunut ukiuinullu agguataarlugit								
Ukiunut agguaqatigiissillugit	Amerlassusaat					Ukioqatigiiaani arnat 1000-iugaangata amerlassutsit				
	2006	2007	2008	2009	2010	2006	2007	2008	2009	2010
12-13	3	2	0	0	0	2,9	2,1	0	0	0
14-15	42	48	44	25	27	41,6	47,3	44,4	27,0	29,3
16-17	92	91	93	71	93	102,4	100,9	101,2	83,7	105,2
18-19	113	117	147	135	105	130,3	124,3	153,0	144,2	109,3
20-24	273	271	282	268	301	139,1	138,0	143,5	128,2	139,4
25-29	164	187	170	163	181	97,3	108,1	95,9	88,4	97,2
30-34	80	97	95	77	79	50,8	63,3	62,1	50,8	49,7
35-39	74	50	44	41	54	30,6	23,3	23,2	24,7	36,1
40-44	23	22	19	17	19	8,7	8,3	7,1	6,5	7,8
45-49	3	2	0	2	1	1,5	0,9	0	0,9	0,4
* Katillugit	867	887	894 #	894 #	860	59,6	60,0	61,9#	56,0	60,1

*15-49 ukiullit

10-it Nanortalimmit ilanngunneqanngillat pissutigalugu qassiuneri kisiisa nalunaarutigisimammatigit, inuui ilaalu ilanngullugit nalunaarutiginaqit.