

Kapitali 9. KRÆFTI/CANCER

Ukiumoortumik nalunaarusiami matumani paasissutissat 2005-imiit 2007-ip tungaanut Qallunaat Nunaanni Peqqinnissakkut Nakkutillisoqarffiup kræftimik nappaatilinnik nalunaarsuifianneersuupput.

2005-imi kræftimik nappaateqalersimasut 68-iupput 2006-imi 215-iullutik 2007-imilu 211-iullutik. Nunanut allanut naleqqiullugit innuttaasut 100.000-iuppata 2005-imi nappaateqalersut 294,9-ullutik 2006-imi 377,8-llutik 2007-imilu 372,5-iullutik.

Arnanut naleqqiullugit angutit kræfteqalersartut utoqqaanerupput. Toqujaartartut amerlammata ukioqqortusiartornerlu ilutigalugu kræfteqalersartut amerlisarmata, Kalaallit Nunaanni agguatigiissillugit ukiut inuuffiusussat appasinnerat kræfteqalersartut amerlassusaannut sunniuteqarpoq.

Puakkut kræfteqalersarneq:

2005-imi puammikkut kræfteqalersut 37-iupput 2006-imi aamma 37-iullutik 2007-imilu 58-iullutik. Angutini arnanilu nappaatip atugaanerata nallersuunera: 1,5:1-iuvoq.

Puakkut kræfteqalersarneq tupatornermik patsiseqarajunnerpaajuvoq. Kalaallit Nunaanni inersimasut 60-70 %-iisa missaat pujortartuupput taamaammat ukiuni aggersuni puammikkut kræfteqalersartut amerliartuinnarnissaat naatsorsuutigisariaqarpoq. Taama pisoqarnissaa qanorluunniit annertutigisumik iliuuseqarfigigaluaanni, siunissaq qaninnerusoq isigalugu allangortinneqarsinnaangilaq. Innuttaasut peqqissusaannik misissuinerit kingulliit naapertorlugit, innuttaasut akornanni pujortarneq pillugu isuma allanngoriartorpoq.

Aqajaqqut kræfteqalersarneq:

2006-imi aqajaqqumikkut kræfteqalersut 3-upput 2007-imilu 10-ullutik. Ukiumiit ukiumut allannguutaaginnarsinnaammata kisitsisit taakku naliliinissamut tunngavigissallugit naammangillat.

Inalugarsuakkut erlukkullu kræfteqalersarneq:

2005-imi inalugarsuarmikkut kræfteqalersut 10-upput erlummikkullu kræfteqalersut 4-llutik. 2006-imi inalugarsuarmikkut kræfteqalersut 14-iupput erlummikkullu kræfteqalersut 13-iullutik. 2007-imi inalugarsuarmikkut kræfteqalersut 11-upput erlummikkullu kræfteqalersut 8-llutik. Inalugarsuakkut kræfteqalersarneq arnani angutinilu assigiimmik atugaavoq erlummikkulli kræfteqalersartut amerlanerit angutaallutik.

Imigassamik patsiseqartumik kræfteqalersarneq:

2005-imi tingummikkut kræfteqalersut 2-pput iggissamikkut kræfteqalersut 4-llutik aqajaqqullu sanilequtaagut kræfteqalersut 10-ullutik. 2006-imi tingummikkut kræfteqalersut 5-pput iggissamikkut kræfteqalersut 10-llutik aqajaqqullu sanilequtaagut kræfteqalersut 11-ullutik. 2007-imi tingummikkut kræfteqalersut 2-pput iggissamikkut kræfteqalersut 3-llutik aqajaqqullu sanilequtaagut kræfteqalersut 7-ullutik.

Iviangikkut kræfteqalersarneq:

2005-imi iviangimikkut kræfteqalersut 11-iupput 2006-imi 15-iullutik 2007-imilu 16-iullutik. Nunanut avannarlernut allanut naleqqiullugit Kalaallit Nunaanni iviangimikkut kræfteqalersartut ikinnerupput.

Toqqusaakkut kræfteqalersarneq:

Nappaat Kalaallit Nunaanni qaqutigoortuunngitsoq. 2005-imi toqqusaamikkut kræfteqalersut 9-upput 2006-imi 13-iullutik 2007-imilu 11-iullutik. Angutit toqqusaamikkut kræfteqalersut 24-iupput 9-llu arnaallutik.

Illissap paavagut kræfteqalersarneq:

2005-imi illissap paavagut kræfteqalersut 9-upput 2006-imi 12-iullutik 2007-imilu 9-ullutik. 2007-imi ukiakkut nivarsiaqqat 12-inik ukiullit illissap paavagut kræfteqalersinnaanermut akiuussutissinneqarnissamik (HPV) neqeroorfigineqartalernissaat aalajangiunneqarpoq.

Mannissaqarfikkut kræfteqalersarneq:

2005-imi mannissaqarfimmikkut kræfteqalersut 6-iupput 2006-imi 9-ullutik 2007-imilu 2-ullutik.

Meeqqat kræfteqalersartut:

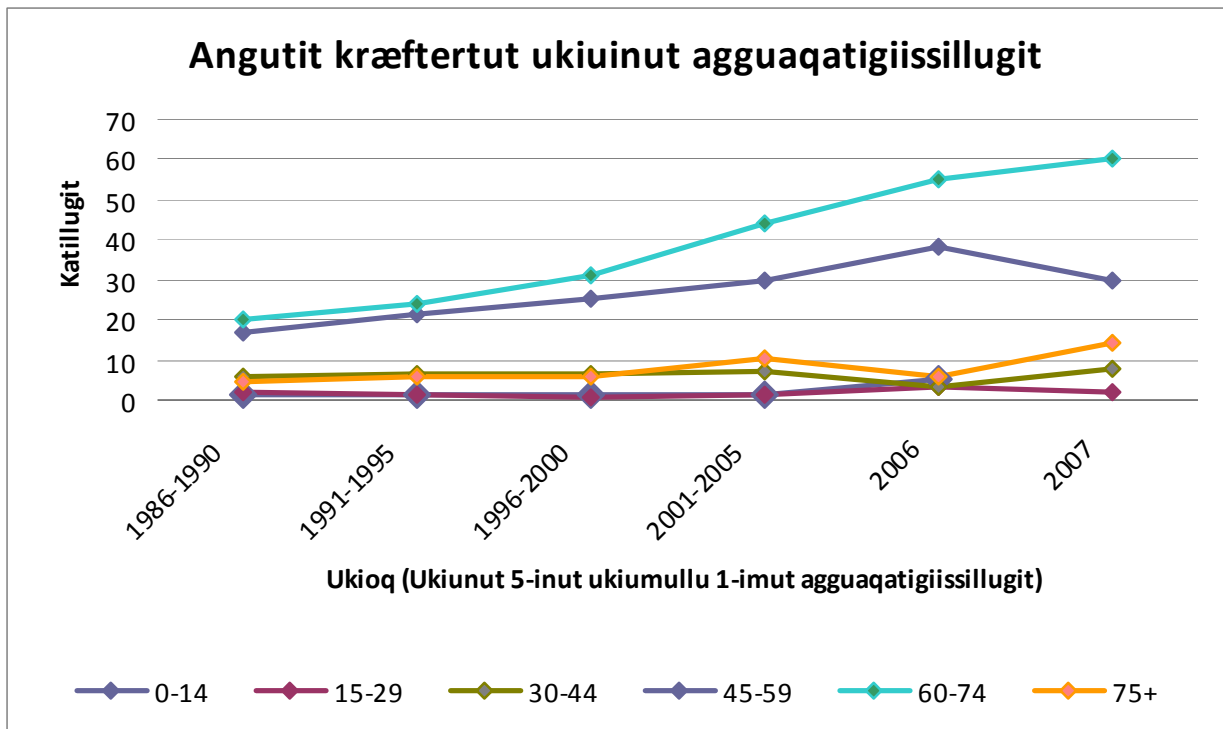
2005-imi meeraq kræfteqalersoq 1-uvoq 2006-imi 6-iullutik 2007-imilu kræfteqalersoqarani.

Kræftimik nappaateqalersarnerup pitsaaliorneqarnera.

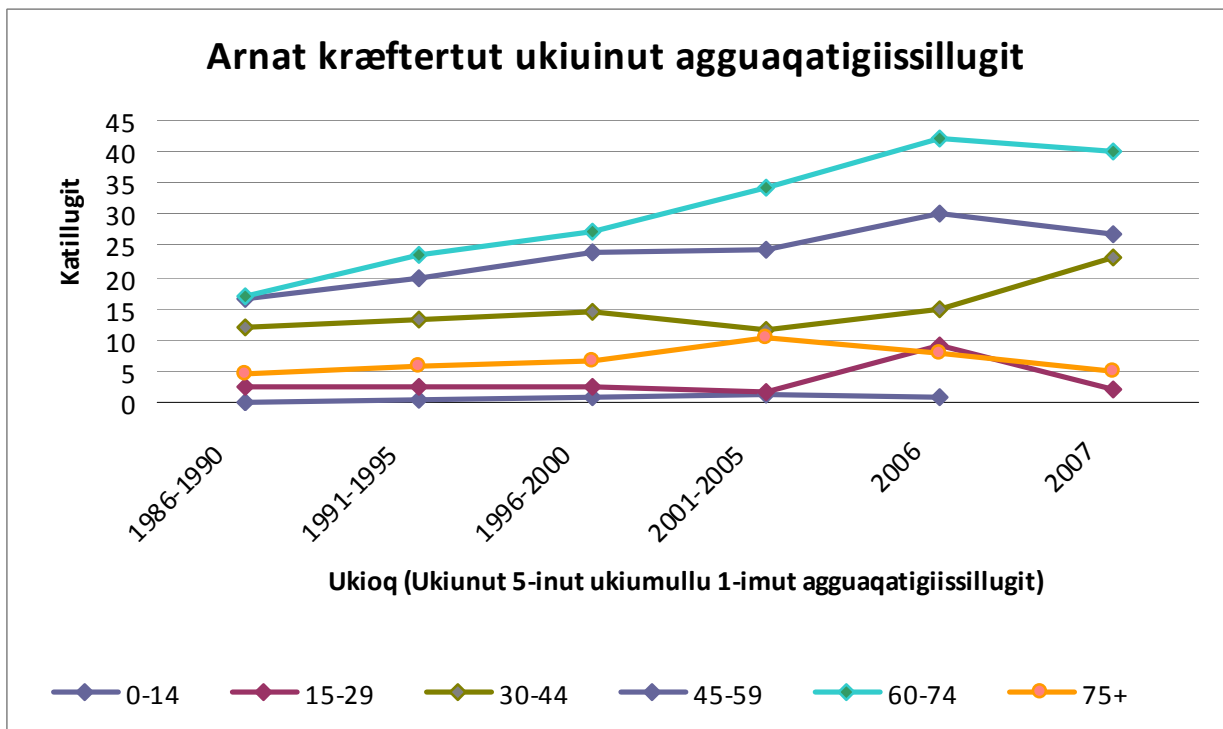
Ataatsimut isigalugu Kalaallit Nunaanni kræftimik nappaateqalissutaasartut 50 %-ii sinnerlugit pitsaaliorneqarsinnaasut isumaqarnarpoq, taamaasillutik kræfteqalersartut ikileriapiloorsinnaallutik, ilimanarneruvorli pitsaaliuinerup paasititsiniaanerullu pimoorunneqarneruneratigut tupamik imigassamillu atuisut ikilisinneragut nappaateqalersartut amerliartorunnaarsinneqarsinnaanerat.

Tamatuma saniatigut peqqinnartunik assigiinngiaaani nerisaqarnikkut timillu uninngatiinnannginneragut kræftimik nappaataalersartut ilaat pitsaaliorneqarsinnaapput.

Takussutissiaq 24	Kræfti Kalaallit Nunaanni, immikkut toqqakkat			
Ukioq/ Sumiissusaa	1996-2000	2001-2005	2006	2007
Puanni	34	43	37	58
Inalugarsuarmi	12	13	14	11
Aqajaqqup sanilequtaani	7	9	11	7
Ivianginni	12	12	15	16
Illissap paavani	9	6	12	9
Aqajaqqumi	7	7	3	10
Kræfti tamarmi	147	178	215	212



Titartagaq 27



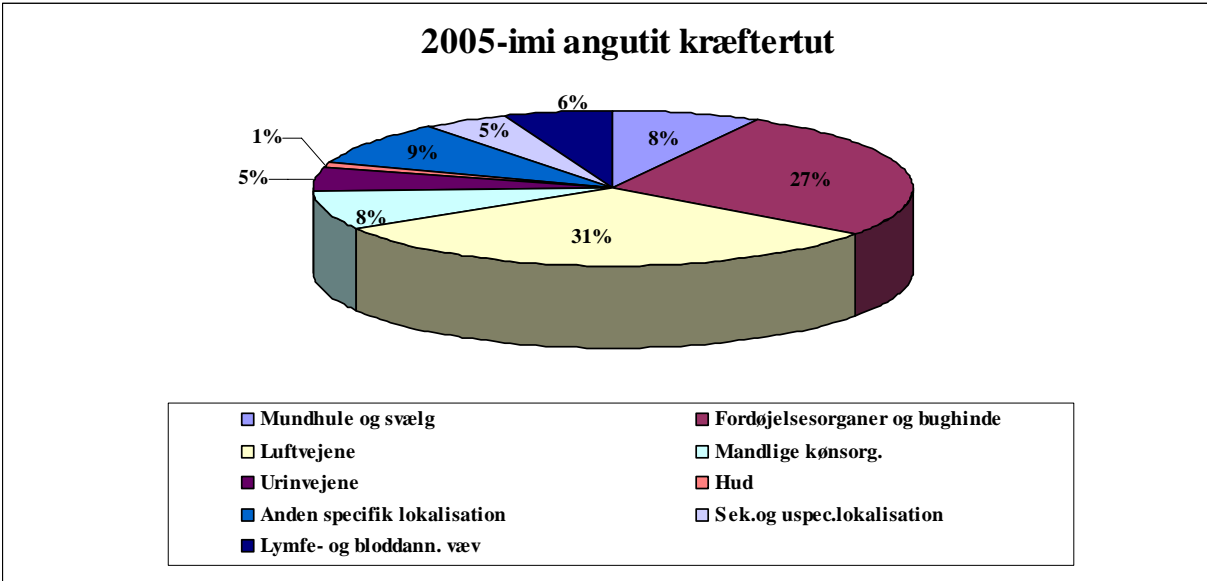
Titartagaq 28

Takussutissiaq 25		Puakkut kræfti Kalaallit Nunaanni								
Ukiut/ Siviaassuseq		2005			2006			2007		
		♂	♀	Katillugit	♂	♀	Katillugit	♂	♀	Katillugit
15-29						1	1			
30-44										
45-59		2	3	5	8	3	11	9	4	13
60-74		19	8	27	13	8	21	20	19	39
75+		2	3	5	3	1	4	6		6
Katillugit		23	14	37	24	13	37	35	23	58

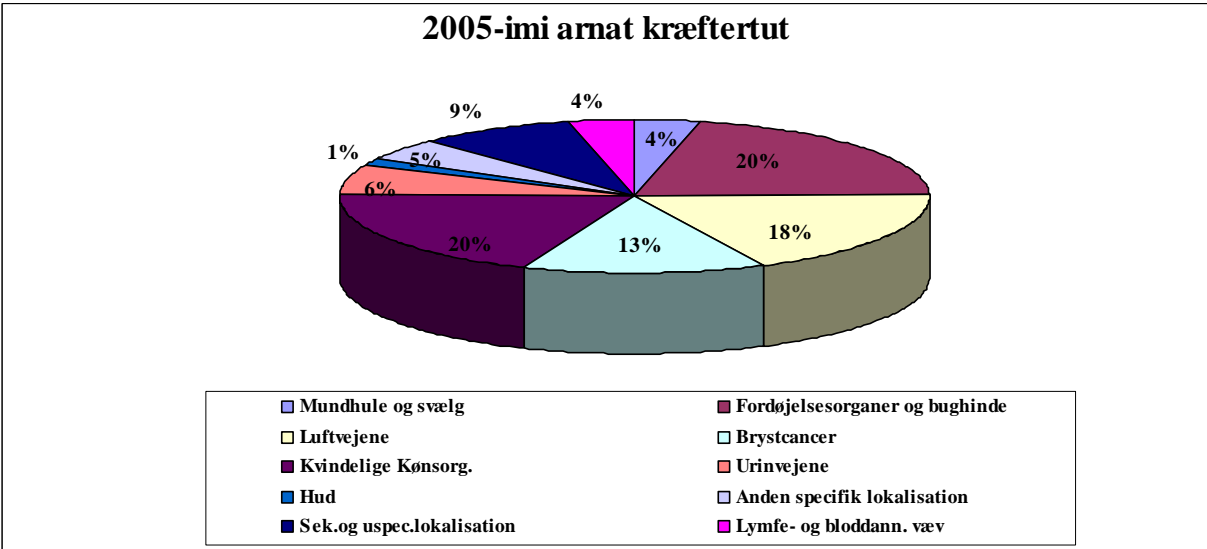
Takussutissiaq 26		Kalaallit Nunaanni illissap paavani kræfti, ukiunut agguaqatigiissillugit					
Ukiut	15-29	30-44	45-59	60-74	75+	Katillugit	
2000-2004	1,4	2,6	0,8	0,8	0,2	5,8	
2005		5	3	1		9	
2006	4	5	1	2		12	
2007		7		1	1	9	

Takussutissiaq 27		Kalaallit Nunaanni mannissap aqputaani kræfti, ukiunut agguaqatigiissillugit					
Ukiut	0-14	15-29	30-44	45-59	60-74	75+	Katillugit
2000-2004			1,2	2	1,4		4,6
2005				2	2	2	6
2006	1		3	4		1	9
2007			2				2

Takussutissiaq 28		Kalaallit Nunaanni meeqqani kræfti ukiunut agguaqatigiissillugit					
Ukiut/ Kræftip suussusaa	2005		2006		2007		
	0-14	15-29	0-14	15-29	0-14	15-29	
Qinngami, qarngup iluata qinnguani		1					
Iggissami, nerisat aqqutaani				1			
Inalugarsuarmi						1	
Tingummi						1	
Aqajaqqup sanilequtaani qinersimi		1					
Puaanni, silaannaap aqquataa avalequtaa, puammi suluaqqami, torlummi				1			
Saarngit aammalu naggusap nataqquani				1			
Annissaq				1		1	
Amiusami			1				
Allat timip ipiusartai katigussutaani				1			
Illissap paavani				4			
Mannissaqarfinni			1				
Issinni		1					
Tartumi				1			
Qaratsami			1	1		1	
Qiteqqami, qaratsap sianiuataani, qitiusumik sianiuteqarfik				1			
Tartup sanilequtaani	1						
Non-Hodgkin malignant lymfom			1				
Aakkut kræfti			2				
Katillugit	1	3	6	12	0	4	

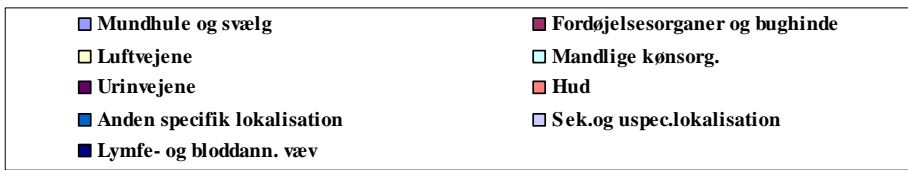
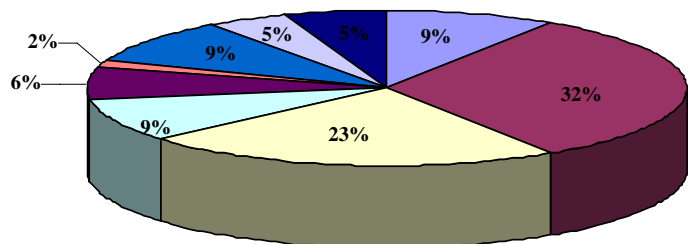


Titartagaq 29



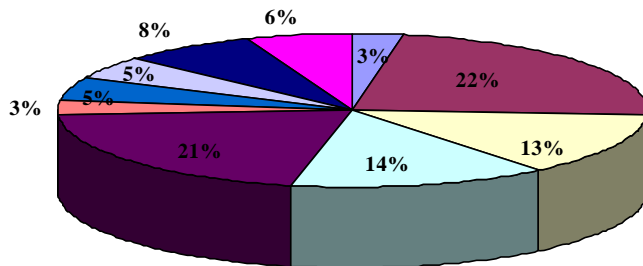
Titartagaq 30

2006-imi angutit kræftertut



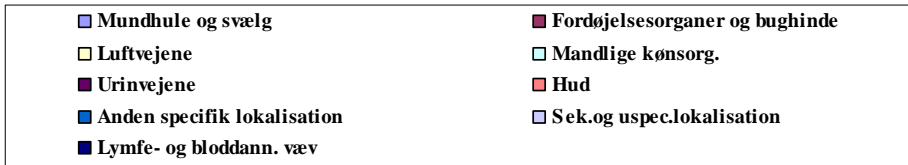
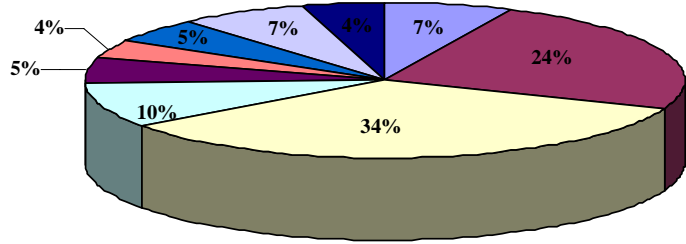
Titartagaq 31

2006-imi arnat kræftertut



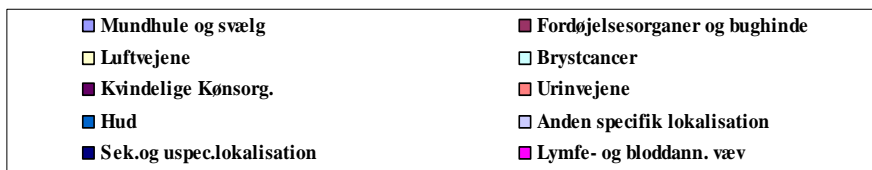
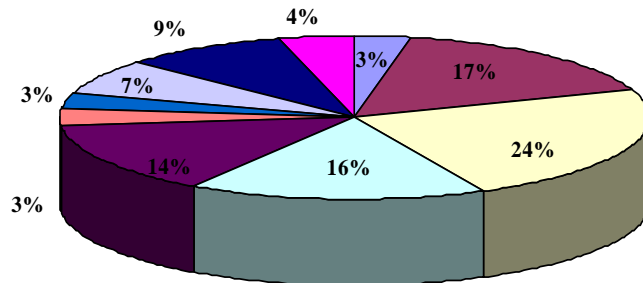
Titartagaq 32

2007-imi angutit kræftertut



Titartagaq 33

2007-imi arnat kræftertut



Titartagaq 34