



Nunatsinni Nakorsaaneqarfiup ukiumoortumik nalunaarusiaa 2016

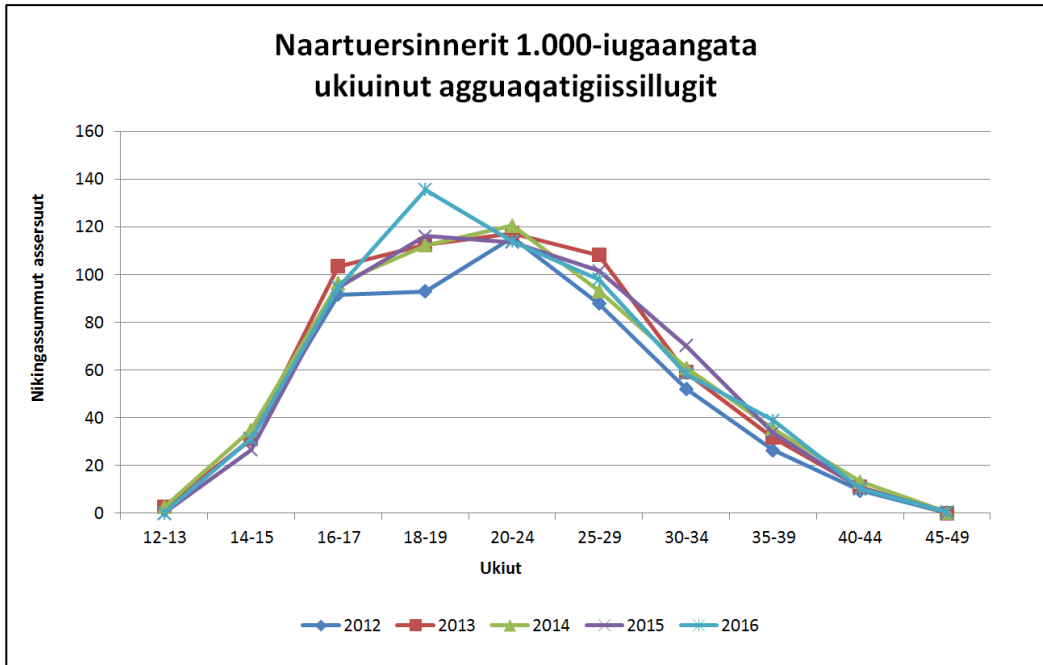
Kapitali 4. Naartuersittut

Naartuersittartut amerlassusaat ukiuni arlaqartuni nikingaarsimangillat. 2015-imi 864-it 2016-imilu 855-it naartuersipput; arnat 15-iniit 49-nut ukiullit 1000-iugaangata naartuersittut 2015-imi 63,8-llutik 2016-imilu 64,4-ullutik (Takussutissiaq 2). Naartuersittartut amerlanersaat 2015-imi 18-it 19-illu, 2016-imilu 20-it 24-illu akornanni ukioqarput 2012-imiillu 2016-imut naartuersittartut amerlassusaat nikingaarsimangillat (Titartagaq 1) Ataatsimut isigalugit naartuersittut amerlassusaat 2007-imiit nikingaarsimangillat (Titartagaq 2).

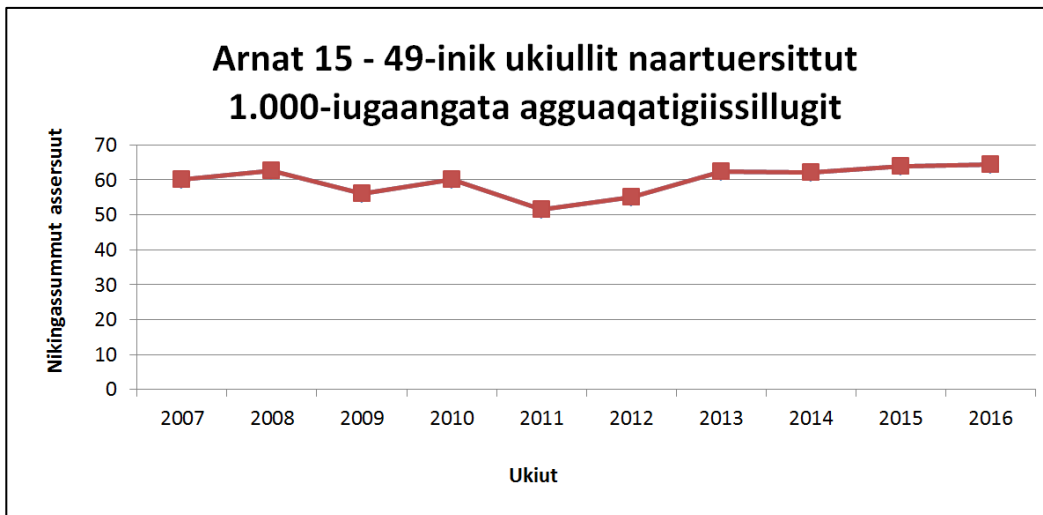
Tabelimi 1-imi naartuersittut qitiusumik napparsimmavinnut peqqissaavinnullu agguataarneqarnerat takutinneqarpoq. Sinerissami peqqinnissaqarfiup immikkoortuisa ilaanni sulisoqarniarnikkut pissutsit tunngavigalugit sumiiffimmi allami naartuuisoqartariaqartarnera, sumiiffinni ataasiakkaani naartuersittut amerlassusaannut sunniuteqarsinnaassaaq.

2015-imi 2016-imilu Kalaallit Nunaanni arnaq 15-it 49-llu akornanni ukiulik agguaqatigiissillugit marluk missaannik naartuersippoq. Nunarsuaq tamakkerlugu isigissagaanni kisitsit taanna qaffaseqaaq. Qallunaat Nunaanni naartuersittut ass. 2014-imi 0,44-uupput, Savalimmiuni 0,134 (2010-14), Finlandimi 0,30 (2014), Ålandimi 0,44 (2010-14), Islandimi 0,42 (2014), Norgimi 0,42 (2014) Sverigimilu 0,60 (2014). Kulturi aallaavigalugu inooriaaseq, inuiaqatigiinni inatsisit tunngaviusut, nalunaarsueriaaseq naleqartitalu assigiinnngissuteqarajuttuummata, nunani allani kisitsisinik assersuussineq mianersuuttariaavoq.

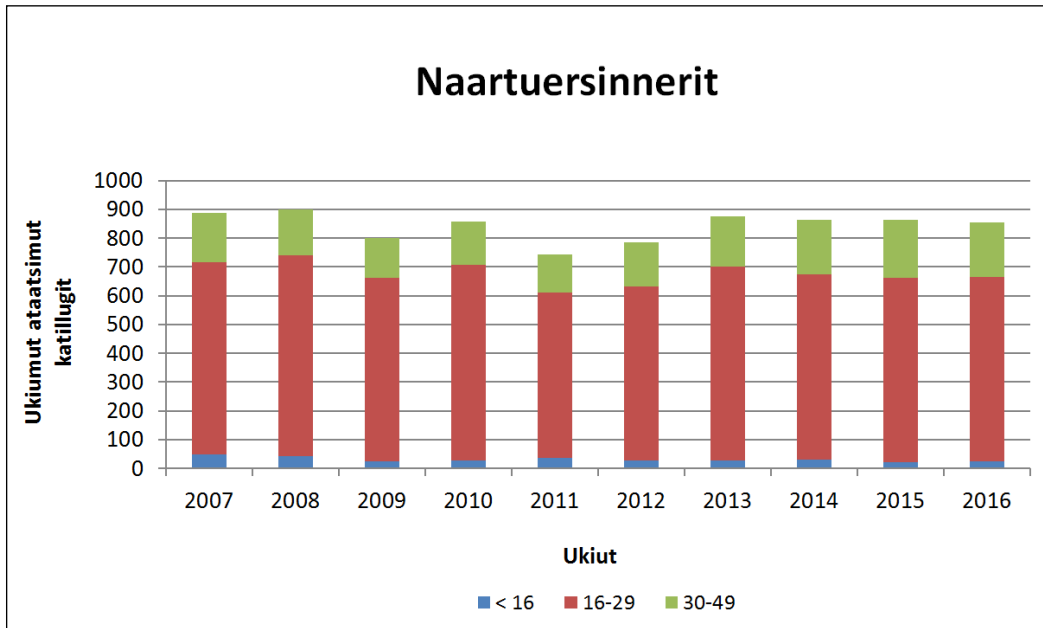
Titartagangorlugit takussutissiat



Titartagaq 1



Titartagaq 2



Titartagaq 3

Tabel-it

Takussutissiaq 1	Naartuersittut Qitiusumik napparsimmavinnut Peqqissaaviunnullu agguataarneqarnerat								
	Amer-lassusaat		Rate*		Qitiusumik napparsimmavik/-Peqqissaavik	Amer-lassusaat		Rate*	
	2015	2016	2015	2016		2015	2016	2015	2016
Nanortalik	18	9	48,9	25,9	Ilulissat	114	71	92,8	59,5
Qaqortoq	74	91	92,2	119,9	Qeqertarsuaq	0	0	0,0	0,0
Narsaq	19	15	51,8	47,2	Uummanaq	17	15	34,0	30,1
Paamiut	17	17	53,6	54,8	Upernavik	25	17	37,9	26,9
Nuuk	286	343	63,8	76,6	Qaanaaq	8	15	44,0	94,3
Maniitsoq	39	36	60,4	54,2	Tasiilaq	54	48	71,1	65,0
Sisimiut	93	95	60,7	62,0	Ittoqqortoormiit	5	4	53,8	48,8
Aasiaat**	95	79	86,1	72,1	Katillugit	864	855	63,8	64,4
Qasigiannuit	0	0	0,0	0,0					

*Arnat 15-iniit 49-nut ukiullit 1.000-iugaangata amerlassusaat **Kangaatsiaq ilanngullugu

Takussutissiaq 2	Naartuersittut ukiuinut agguataarneqarnerat									
Ukiuinut agguaqatigiis-sillugit	Amerlassusaat					Arnat ukiui pineqartut 1.000-iugaangata naartuersittut amerlassusaat				
	2012	2013	2014	2015	2016	2012	2013	2014	2015	2016
12-13	1	2	2	0	0	1,2	2,5	2,5	0,0	0,0
14-15	28	26	28	21	24	31,2	31,0	35,0	26,8	31,2
16-17	75	81	75	72	66	91,6	103,4	96,4	94,7	94,8
18-19	88	101	99	98	116	93	112,6	112,2	116,3	135,7
20-24	266	270	271	250	241	115,8	117,3	120,7	113,8	114,0
25-29	175	220	196	221	218	87,9	108,3	93,2	101,7	98,2
30-34	93	108	116	136	115	52,2	59,1	61,0	70,3	58,4
35-39	38	45	51	50	60	26,5	31,7	35,5	33,7	39,0
40-44	19	20	21	15	14	9,5	11,0	13,2	10,5	10,2
45-49	0	0	1	1	1	0	0,0	0,4	0,4	0,5
Katillugit*	783	873	860	864	855	55,1	62,3	62,2	63,8	64,4

*15-iiit 49-nut ukiullit