

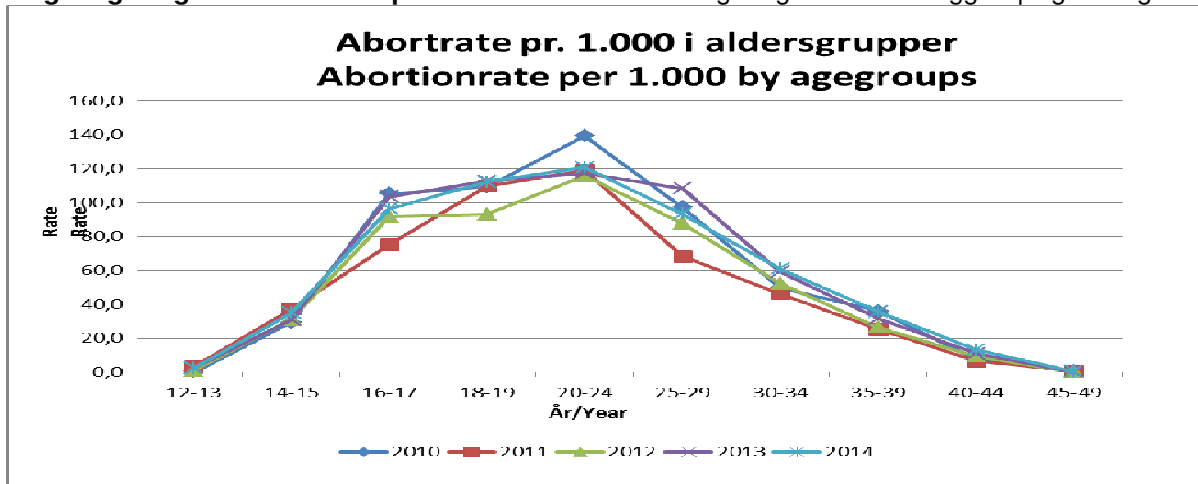
Kapitali 4. NAARTUERSITTARNERIT

Naartuersittartut amerlassusaat ukiuni arlaqartuni nikingaarsimangillat. 2014-mi 860-it naartuersipput; arnat 15-iniit 49-nut ukiullit 1000-iugaangata naartuersittut 62,2-ullutik (Takussutissiaq 2). 2006-imiit 2008-mut naartuersittut ernisuniit amerlanerusarput, 2009-mili naartuersittut ernisunniit ikinnerullutik, tamatumali kingorna ernisuniit appasinnerulersarlutillu qaffasinnerulersarput. Naartuersittartut amerlanersaat 20-it 24-illu akornanni ukioqarput (Titartaganngorlugulu takussutissiaq 1) Titartaganngorlugulu takussutissiisummi 2-mi naartuersittut amerlassusaasa 1996-imiit nikingaarsimanginnerat takuneqarsinnaavoq.

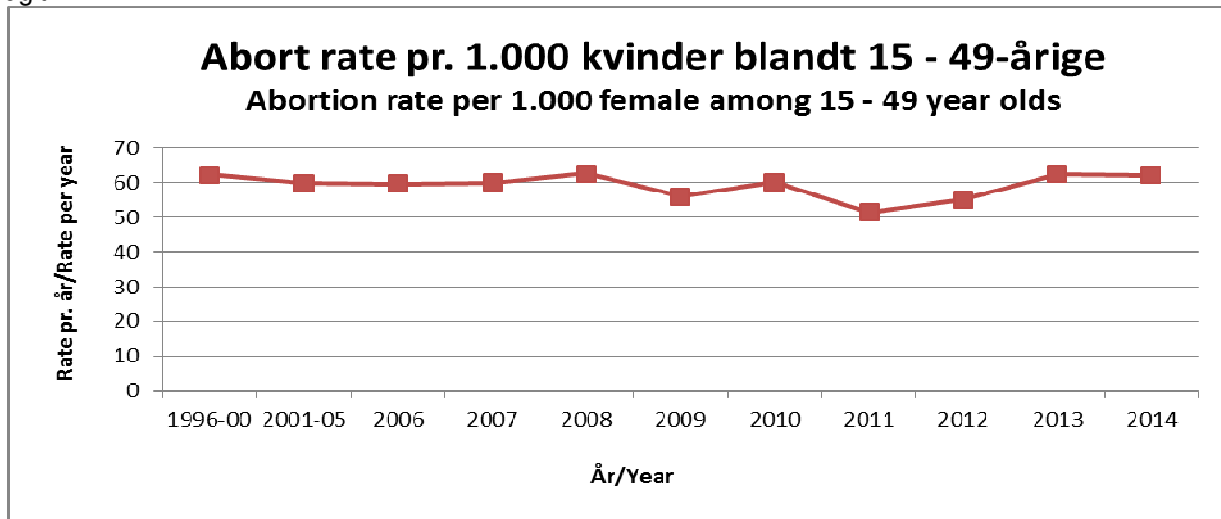
Takussutissiami 1-imi naartuersittut qitiusumik napparsimmavinnut peqqissaavinnullu agguataarneqarnerat takutinneqarpoq. Sinerissami peqqinnissaqarfiup immikkoortuisa ilaanni sulisoqarniarnikkut pissutsit tunngavigalugit sumiiffimmi allami naartuuisoqartariaqartarnera, sumiiffinni ataasiakkaani naartuersittut amerlassusaannut sunniuteqarsinnaassaaq.

2014-mi Kalaallit Nunaanni arnaq 15-it 49-llu akornanni ukiulik agguaqatigiissillugit marloriarluni naartuersippoq. Nunarsuaq tamakkerlugu isigissagaanni kisitsit taanna qaffaseqaaq, Danmarkimi naartuersittut ass. 2012-imi 0,46-uupput, Savalimmiuni 0,134 (2008-12), Finlandimi 0,31 (2012), Ålandimi 0,45 (2008-12), Islandimi 0,44 (2012), Norgimi 0,47 (2012) Sverigimilu 0,62 (2012). Kulturi aallaavigalugu inooriaaseq, inui-aqatigiinni inatsisit tunngaviusut, nalunaarsueriaaseq naleqartillu assigiinngissuteqarajuttuummata, nunani allani kisitsisinik assersuussineq mianersuuttariaavoq.

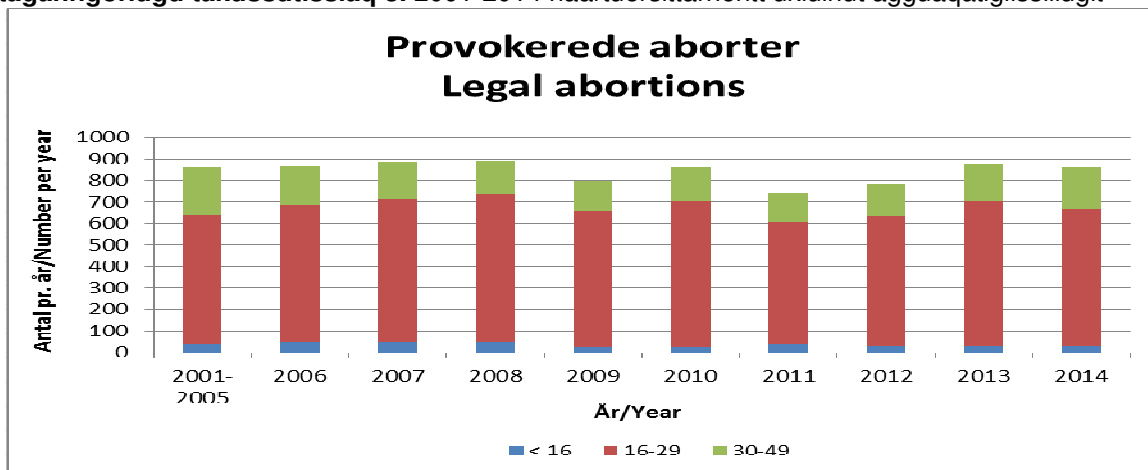
Titartaganngorlugulu takussutissiaq 1. Naartuerinnerit 1.000-iugaangata ukiuinut agguaqatigiissillugit



Titartaganngorlugulu takussutissiaq 2. Arnat 15 – 49-inik akornanni ukiullit 1.000-iugaangata agguaqatigiissillugit



Titartaganngorlugu takussutissiaq 3. 2001-2014 naartuersittarneritt ukiuinut agguaatigiissillugit



Takussutissiaq 1	Naartuersittut Qitiusumik napparsimmavinnut Peqqissaaviunnullu ag-guataarneqarnerat								
	Amerlas-susaat		Arnat 1.000-iugaangata amerlas-susaat*		Qitiusumik napparsimmavik/Peqqissaavik	Amerlas-susaat		Arnat 1.000-iugaangata amerlas-susaat*	
	2013	2014	2013	2014		2013	2014	2013	2014
Nanortalik	19	18	50,1	49,3	Ilulissat	86	87	69,0	70,2
Qaqortoq	104	97	123,2	115,3	Qeqertarsuaq	3	1	15,0	5,0
Narsaq	27	29	71,4	78,2	Uummannaq	29	22	53,1	41,7
Paamiut	23	25	70,1	76,9	Upernavik	33	35	48,0	52,2
Nuuk	228	205	50,6	45,2	Qaanaaq	9	7	47,1	39,1
Maniitsoq	42	34	59,4	50,6	Tasiilaq	56	60	74,4	79,5
Sisimiut	79	110	48,2	69,4	Ittoqqortoormiit	5	3	44,6	30,0
Aasiaat**	128	127	110,2	112,9	Katillugit	875	860	62,4	62,2
Qasigiannugit	4	0	13,1	0,00					

*Arnat 15-iniit 49-nut ukiullit 1.000-iugaangata amerlassusaat

**Kangaatsiaq ilanngullugu

Takussutissiaq 2	Naartuersittut ukiuinut agguataarneqarnerat									
Ukiui	Amerlassusaat					Arnat ukiui pineqartut 1.000-iugaangata naartuersittut amerlassusaat				
	2010	2011	2012	2013	2014	2010	2011	2012	2013	2014
12-13	0	3	1	2	2	0	3,4	1,2	2,5	2,5
14-15	27	33	28	26	28	29,3	37,3	31,2	31,0	35
16-17	93	62	75	81	75	105,2	75,2	91,6	103,4	96,4
18-19	105	107	88	101	99	109,3	109,7	93	112,6	112,2
20-24	301	266	266	270	271	139,4	118,9	115,8	117,3	120,7
25-29	181	135	175	220	196	97,2	68,4	87,9	108,3	93,2
30-34	79	77	93	108	116	49,7	46,2	52,2	59,1	61
35-39	54	37	38	45	51	36,1	25,3	26,5	31,7	35,5
40-44	19	15	19	20	21	7,8	6,6	9,5	11,0	13,2
45-49	1	2	0	0	1	0,4	0,8	0	0,0	0,4
Katillugit*	860	737	783	873	860	60,1	51,5	55,1	62,3	62,2

*15-iniit 49-nut ukiullit