

Kapitali 9. KRÆFTI/CANCER

Paasissutissat, ukiumoortumik nalunaarummut matumunnga tunngaviutinneqartut tassaapput Danmarkimi Cancerregisteret i Sundhedsstyrelsenimiit piffissami 2010-miit 2011-mut paasissutissat.

2010-mi kræfteqalersut amerlassusaat 180-iupput 2011-milu 195-iullutik. Taakkua innuttaasut 100.000-iugaangata 2010-mi 320,6-inut 2011-milu 344,4-nut naapertuupput.

Kalaallit Nunaanni agguaqatigiissillugu inuusarnerup sivikissusia kræfteqalersarnermik sunnerneqarsimaartarpoq, innuttaasummi inuusukaajutillutik toqusarmata, ukioqassutsillu qaffakkiartornera naapertorlugu kræfteqalersartut akulikinnerusarlutik.

Puakkut kræfteqarneq:

2010-mi paasineqartut katillugit 45-upput 2011-milu 51-ullutik.

Puakkut kræfteqalersarneq pingaartumik pujortartarnermik peqquteqartarpoq. Kalaallit Nunaanni innuttaasut inersimasut 60-70 %-ii pujortartartuupput, taamaattumik ilimagisariaqarpoq ukiuni tulliuuttuni puakkut kræfteqalersartut sulii amerliartornissaat. Pinaveersaartitsinikkut pimoorullugu iliuuseqaraluaanniluunniit piffissaq sivikitsiq eqqarsaatigalugu taamatut ineriartortoqarnera allannguuteqartissinnaangilaa. Innuttaasunik misissuilluni kisitsisit nutaat paasinarsisippaat innuttaasut pujortartarnermut isummiussarisartagaat allannguuteqariartortoq.

Naakkut kræfteqarneq:

2010-mi paasineqartut katillugit qulingiluapput 2011-milu katillugit arfineq-marluupput.

Inalugarsuakkut erlukkullu kræfteqarneq:

2010-mi inalugarsuakkut kræfteqartut arfineq-pingasut erlukkullu kræfteqartut tallimat paasineqarput. 2011-mi inalugarsuakkut kræfteqartut qulingiluut erlukkullu kræfteqartut arfineq-pingasut paasineqarput.

Aalakoornartortarnerup kingunerisaanik kræfteqarneq:

2010-mi tingukkat kræfteqartut marluk paasineqarput, iggissakkut kræfteqartut arfineq-pingasut aqajaqqullu sanilequtaani qinersikkut kræfteqartut qulingiluut paasineqarlutik. 2011-mi tingukkat kræfteqartut marluk paasineqarput, iggissakkut kræfteqartut qulingiluut aqajaqqullu sanilequtaani qinersikkut kræfteqartut tallimat paasineqarlutik.

Iviangikkut kræfteqarneq:

2010-mi iviangikkut kræfteqartut tallimat 2011-milu iviangikkut kræfteqartut 18-t paasineqarput. Iviangikkullu kræfteqartarneq nunanut avannarlernut sanilliullugu Kalaallit Nunaanni sulii ikinnerusarput.

Toqusaakkut kræfteqarneq:

2010-mi sisamat paasineqarput (taakkunannga angutit pingasut arnarlu ataaseq), 2011-milu qulingiluallutik (taakkunannga angutit arfineq-pingasut arnarlu ataaseq).

Illissap paavatigut kræfteqarneq:

2010-mi illissap paavatigut kræfteqartut arfineq-marluupput 2011-milu arfineq-marluullutik. Ukiakkut 2007-imi aalajangiunneqarpoq, niviarsiaqqat 12-inik ukiullit HPV-imut akiuussuserneqartarnissaat neqeroorfigineqartarlernissaat.

Mannissakkut kræfteqarneq:

2010-mi arfineq-marluk 2011-milu sisamat paasineqarput.

Meeqqani inuusuttunilu kræfteqarneq:

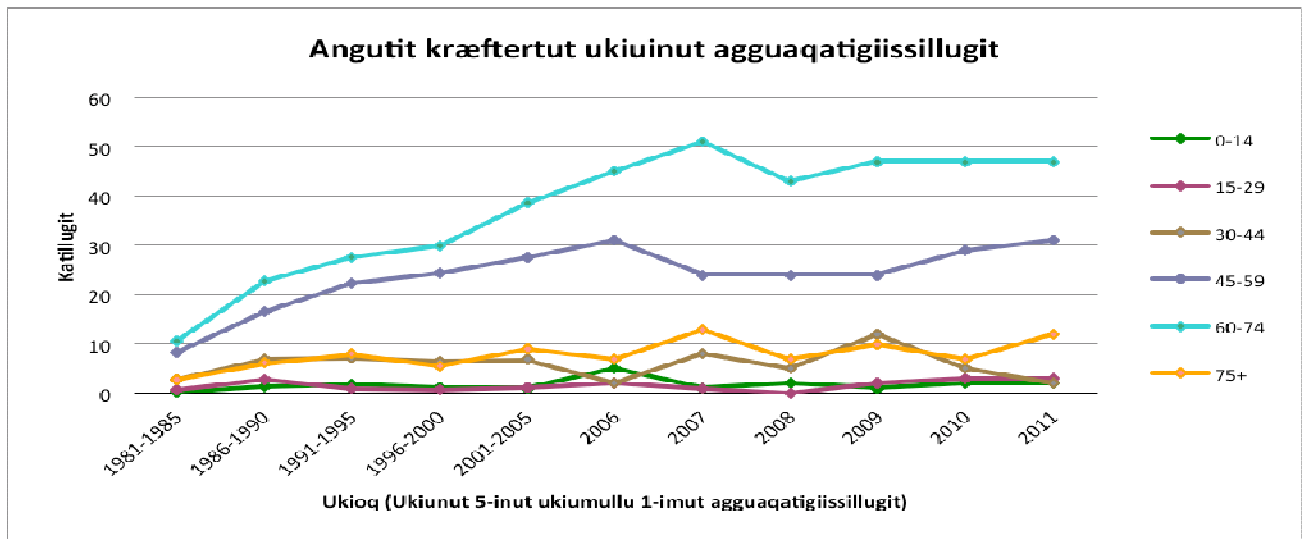
2010-mi meeqqat 15-nit inorlugit ukiulinni marluk paasineqarsimapput, inuusuttullu 15-niik 29-nut ukiullit arfineq-pingasut paasineqarsimapput. 2011-mi meeqqat 15-nit inorlugit ukiullit sisamat paasineqarsimapput, inuusuttullu 15-niik 29-nut ukiullit arfineq-pingasut paasineqarsimapput.

Kræfteqalernissamat pinaveersaartitsineq

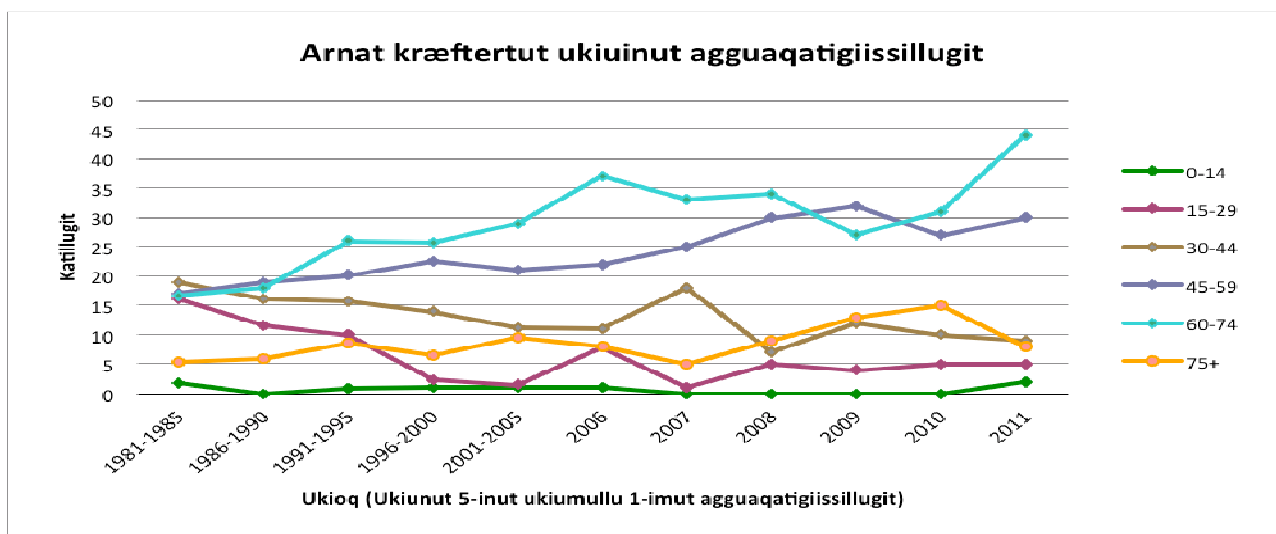
Ataatsimut eqikkarlugu oqaatigineqartariaqarpoq, Kalaallit Nunaanni nappaateqalersarnerit affaat sinnerlugit pinaveersaartinneqarsinnaasut. Imaappoq, amerlassutsit ikilisinneqarnissaat ilimagineqarsinnaalluni imaluunniit amerliartornerit annikillisinneqarsinaallutik, pujortartarneq aalakoornartortarnerullu pinaveersaartinneqarnissaa paasisitsiniutigineqarnissaalu pimoorunneqalissappat, taamaalillunilu pujortartartut aalakoornartortortullu amerlassusiisa ikilisinneqarnissat anguneqassalluni.

Ilassutitut nerisarissaartarnissaq qasujaallisartarnissarlukræfteqariaatsit ilaannut sunniuteqarsinnaavoq.

Takussutissiaq 26	Kræfti Kalaallit Nunaanni, immikkut toqqakkat							
	Ukioq	2001-2005	2006	2007	2008	2009	2010	2011
Sumiiffiit aaliangersimasut								
Puanni		41	34	54	40	37	45	51
Inalugarsuarmi		12	15	10	11	9	8	9
Aqajaqqup sanilequtaani		8	12	8	6	10	9	5
Ivianginni		10	9	12	14	9	5	18
Iggissami		6	9	8	10	12	4	9
Illissap paavani		5	12	7	5	8	7	7
Aqajaqqumi		7	3	11	4	9	9	7
Kræfti tamarmi		158	179	179	166	184	181	195



Titartagaq 29

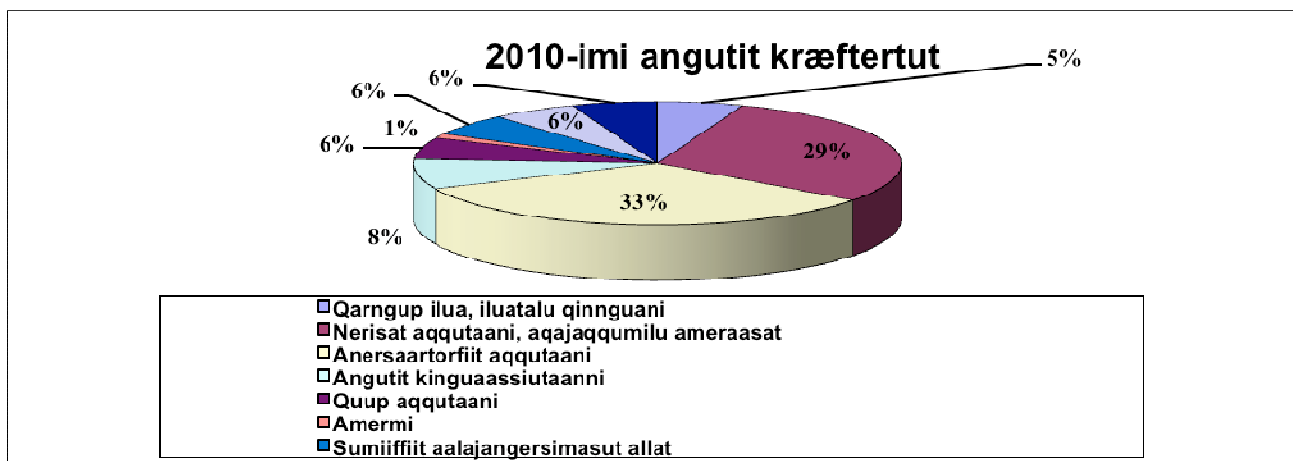


Titartagaq 30

Takussutissiaq 27			Puakkut kræfti Kalaallit Nunaanni (ICD-10: C33-34)															
Ukiog	2006			2007			2008			2009			2010			2011		
Suiaassuseq	♂	♀	Katillugit	♂	♀	Katillugit	♂	♀	Katillugit	♂	♀	Katillugit	♂	♀	Katillugit	♂	♀	Katillugit
15-29		1	1															
30-44							1	1					1	1				
45-59	8	2	10	9	3	12	5	7	12	5	4	9	7	2	9	10	4	14
60-74	11	8	19	18	18	36	7	15	22	10	9	19	16	9	25	18	14	32
75+	3	1	4	6		6	3	2	5	5	4	9	4	6	10	2	3	5
Katillugit	22	12	34	33	21	54	15	25	40	20	17	37	27	18	45	30	21	51

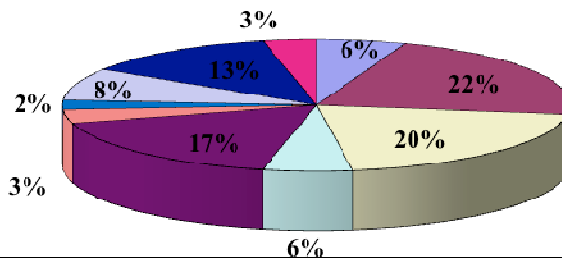
Takussutissiaq 28	Kalaallit Nunaanni illissap paavani kræfti, ukiunut agguaqatigiissillugit (ICD-10: C53)					
Ukiog/Ukiut	15-29	30-44	45-59	60-74	75+	Katillugit
2006	4	4	1	2	1	12
2007		6		1		7
2008	2	1	1	1		5
2009	1	5	2			8
2010	1	4	1		1	7
2011	3	1	2	1		7

Takussutissiaq 29	Kalaallit Nunaanni mannissap aqqutaani kræfti, ukiunut agguaqatigiissillugit (ICD-10: C56, C570-574)						
Ukiog/Ukiut	0-14	15-29	30-44	45-59	60-74	75+	Katillugit
2006	1		3	3			7
2007			2				2
2008			1	4	1		6
2009				3	3	1	7
2010			1	5	1		7
2011				1	3		4



Titartagaq 31

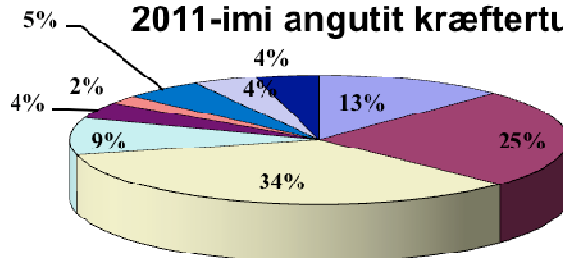
2010-imi arnat kræftertut



- Qarngup ilua, iluatalu qinnguani
- Nerisat aqqutaani, aqajaqqumilu ameraasat
- Anersaartorfiit aqqutaani
- Ivianginni
- Arnat kinguaassiutaanni
- Quup aqqutaani

Titartagaq 32

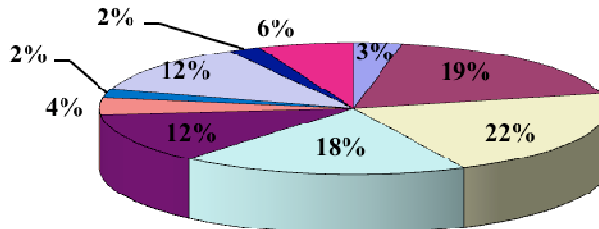
2011-imi angutit kræftertut



- Qarngup ilua, iluatalu qinnguani
- Nerisat aqqutaani, aqajaqqumilu ameraasat
- Anersaartorfiit aqqutaani
- Angutit kinguaassiutaanni
- Quup aqqutaani
- Amermi
- Sumiiffiit aalajangersimasut allat
- Sumiiffiit aalajangersimanngitsut allat

Titartagaq 33

2011-imi arnat kræftertut



- Qarngup ilua, iluatalu qinnguani
- Nerisat aqqutaani, aqajaqqumilu ameraasat
- Anersaartorfiit aqqutaani
- Ivianginni
- Arnat kinguaassiutaanni
- Quup aqqutaani

Titartagaq 34

Takussutissiaq 30 Ukioq Ukiut Sumiiffiit aaliangersi- masut	Meeqqani inuusuttunilu kræfti, ukiunut agguaqatigiissillugit											
	2006		2007		2008		2009		2010		2011	
	0- 14	15- 29	0- 14	15- 29	0- 14	15- 29	0- 14	15- 29	0- 14	15- 29	0- 14	15- 29
Qinersit nuffiorfiini							1					
Aqajaqqumi							1					
Inalugarsuarni									1			
Erlummi							1					
Puaat sulluarani, puaat aqqutaata avalequtaani, puaat torluani		1										
Saarnit, naggussallu nataqquanni		1										
Amermi milaat		1							1	1	2	
Mesotel, timillu ipi- utaasartaani ka- tigussisut	1										1	1
Illissap paavani		4		2		2		1		1		3
Illiassami						1						
Mannissaqarfinni	1											
Issunni												1
Tartumi		1										
Isimi									1			
Qaratsami	1	1					1	2		1	2	
Qiterarmi, niaqqumi sianiutit		1										
Toqqusaami, torluullu akornanni qinersit						1						
Tartup sanilequtaani					1							
Imerajoqarfiit ipiutaa- sartaanni	1				1	1				2		1
Aatsigut kræfti	2								1	1		
Allat, aammalu ipiutaasani immikkut ittuni ajortut										1		
Katillugit	6	10	0	2	2	5	1	6	2	8	4	8