

### **Kapitali 3. ERNISUT PILLUGIT NAATSORSUEQQISSAARNEQ**

2011-mi erninerni 810-iusuni meeqqat inunngortut 821-t nalunaarneqarsimapput (marlulissat 9, pingasulissat 1), arnat 15-iniit 49-nut ukiullit 1.000-iugaangata agguaqatigiisillugit 57,3 ernisarlutik. 2012-imi erninerni 769-ini meeqqat inunngortut 776 nalunaarsimapput (marlulissat 7), arnat 15-iniit 49-nut ukiullit 1.000-iugaangata agguaqatigiisillugit 54,6 ernisarlutik.

Qitiusumik napparsimmavii/peqqissaaveqarfiit akornanni arnat agguaqatigiisillugit qassinik meeqqisarnerat annertuumik assigiingissuteqarpoq (takuuk takussutissiaq 10). Naartusut ilarpasui najukkaminni ernineq ajorput (takuuk takussutissiaq 10). 2011-imi 2012-imilu ernisut tamarmik 48,4 %-ii kiisalu 52,8 %-ii Nuummi ernipput (Nuummi najugallit 2011-imi 25,2 %-iullutik 2012-imilu 28,2%-ullutik).

Taamaasilluni ernisussiorneq annertuumik qitiusumik eqiteruffeqalersinneqarpoq. Qitiusumik eqiteruffeqalersitsineq, naartusunik misissuisarnissamik ernisussiornermilu suleriaasissatut aaliangersakkat 2001-imi atuutilersinneqarnerannik ilaatigut patsiseqarpoq, aammattaarli sinerissami ilinniagaqassuseq tunngavigalugu sullissisinnaassutisip assigiingissuteqarnerannik patsiseqarluni.

2011-imi arfinilinnik toqungasulisoqarpoq 2012-imilu pingasunik toqungasulisoqarluni. Arnanik erninerminnut atatillugu toqusoqanngilaq.

Ernisut amerlassusaasa anaanaasup ukiuinut agguaqatigiissinnerat ataani takussutissiami 5-mimi takuneqarsinnaavoq. Erninerni 92-ini (2011= 11,4%) 87-inilu (2012=11,3%) anaanaasoq 20-it inorlugit ukioqartoq tabelimi tassani takuneqarsinnaavoq.

Meeraqqortussuseq 2011-mi 2,11-iusoq 2012-imilu 1,94-iusoq agguaqatigiisillugu 2,24-imut naatsorsorneqarsimavoq. Ima paasillugu kalaaleq arnaq ukiuni ernisinnaaffimmini (15-49-ullu akornanni) agguaqatigiisillugu 2011-imi 2,11 2012-imilu 1,94-inik meerartaarpoq.

2011-imi naartuersittunit ernisut amerlanerupput, 2012-imi kisitsisit assigiinginnangajapput. Meeraqqortussuseq 2009-miit appariartuinnartoq naartuersittut taama malunnaateqartiginngitsumik appariaateqarnerannik malitseqarpoq.

Arnat amerlanersaat naartunerup nalaani nakorsamit misissorneqartarput (2011: 79,7 2012: 70,1),

Naartusut 68,7 %-ii ikinnerpaamik tallimariarlutik ernisussiorlutik misissorneqartarsimanerat naammaginarpoq. 6,7% taamaallaat ernisussiorlutik misissorneqarsimangillat. Naartusunik misissuisarnermi ernisussiornermilu malittarisassat 2001-imi atuutilersinneqarnerisa sunniutai, maanna kisitsisitigut ersarissumik takuneqarsinnaalermat, naartusunik siunnersuisarnerup pitsaanerulernerata, naartunermi erninermilu kingunerluutaasinnaasartut annikillinerannik kinguneqarnissaa, naatsorsuutigisariaqarpoq.

2011-imiilli 2012-imut arnat ataasiarlutik tallimariarlutilluunniit nakorsamit misissorneqarsimasut 9,6 %-imik appariaateqartut paasineqarpoq, naartusullu nakorsamit misissorneqanngivissimasut 9,1 %-imik amerleriar-simallutik (2011: 16,2 % , 2012: 25,3 %). 63,2 % (2011) 66%-illu (2012) ernisussiorlutik minnerpaamik tallimariarlutik misissorneqarsimanerat naammagisimaarnarpoq. Taamaallaat 5,8 % (2011) kiisalu 3,1 % (2012) ernisussiorlutik misissorneqarsimangillat. Kisitsisit naartusunik misissuisarnermik ernisussiornermilu suleriaasissatut aaliangersakkat 2001-imi atuutilersinneqarnerisa sunniuteqarnerannik tikkuussisutut ipput. Naartusunik siunnersuisarnerup pitsaanerulersinneqarnera naatsorsuutigisatut naartunermut erninernullu atatillugu kingunerluutit annikillinerannik kinguneqassaaq.

Meeqqap inunngornermini oqimaassusaa naartunerup nalaani peqqissutsimut uutuutaasinnaasoq, agguaqatigiisillugu 2011-imi 3460 gram-iuvoq 2012-imilu 3.514 gram-iulluni.

#### **Erninerlutik atatillugu meeqqanik toqusoqartarnera:**

Erninerlutik atatillugu meeqqanik toqusoqartarnera ima nassuiarneqartarpoq, toqungallutik erniarineqartut inunngornerminniilluunniit sapaatip akunnerata ataatsip (ullormi inunngorfimmiit ullut arfinillit tikillugit) iluanni toqusut, inunngortut 1000-iugaangata inunngortut tamarmik (toqungallutik uumallutilluunniit) amerlassusaanut agguarneqarneri.

<b>Takussutissiaq 5</b>		<b>Erniarineqartut amerlassusaat anaanaasa ukiunut agguataarneqarneri (ukiunut tallimanut agguaqatigiissillugu)</b>								
Ukiut/ Ukioq	-15	16-17	18-19	20-24	25-29	30-34	35-39	40-44	45-	Katillugit
1991-05	0	22	69	285	396	265	96	22	1	1.157
1996-00	4	27	79	249	235	256	116	25	1	991
2001-05	5	43	91	267	207	176	106	16	1	913
2006	5	30	93	247	229	126	89	24	2	845
2007	6	27	96	262	211	146	88	21	0	857
2008	5	35	83	231	247	143	69	26	0	839
2009	6	39	103	267	255	138	69	21	1	899
2010	5	32	84	249	263	138	70	25	0	866
2011	3	31	58	242	243	169	64	11	0	821
2012	4	18	65	237	229	145	63	13	2	776

<b>Takussutissiaq 6</b>		<b>Naartusut toqungasunik erniaqartarnerat (ukiunut tallimanut agguaqatigiissillugu)</b>								
Ukioq	1976-80	1981-85	1986-90	1991-95	1996-00	2001-05	2006-10	2011	2012	
Kalaallit Nunaat	28,0	21,8	22,8	21,9	19,6	14,2	15,1	17,1	7,7	
Danmark	10,6	8,6	8,6	7,0	7,6	7,2	7,1	-	-	

<b>Takussutissiaq 7</b>		<b>Kalaallit Nunaanni toqungallutik erniusartut (ukiunut tallimanut agguaqatigiissillugu)</b>								
Ukioq	1976-80	1981-85	1986-90	1991-95	1996-00	2001-05	2006-10	2011	2012	
Amerlassutsit	7	7	9	5	8	5	4	6	3	

<b>Takussutissiaq 8</b>		<b>Inunngortartut oqimaassusiisa agguaqatigiissinneqarnerat gaminngorlugit</b>						
Ukioq/ suaaassuseq	1954	1990	1996 - 2000	2001-2005	2006-2010	2011	2012	
♂	3.340	3.420	3.552	3.510	3.520	3.547	3.608	
♀	3.161	3.333	3.410	3.424	3.427	3.360	3.422	
♂+♀	3.251	3.376	3.482	3.468	3.482	3.460	3.514	

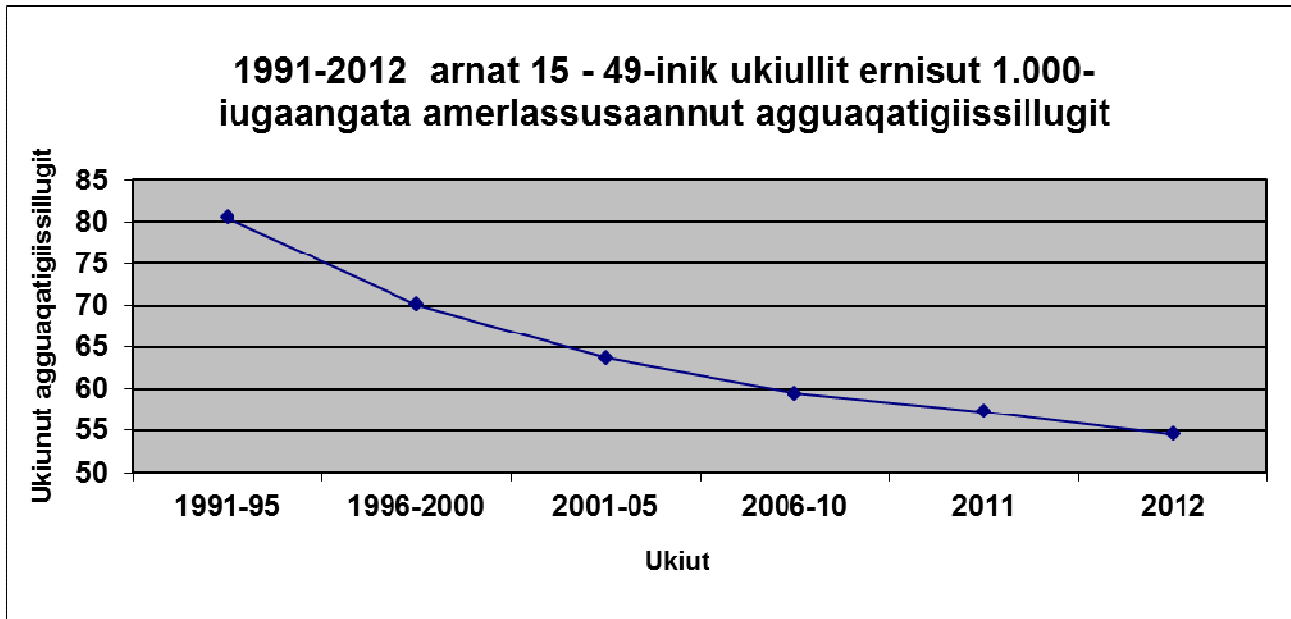
<b>Takussutissiaq 9</b>		<b>Inunngortut angissusiisa agguaqatigiissinneqarnerat cm-inngorlugit</b>						
Ukioq/ suaaassuseq	1954	1990	1996 - 2000	2001-2005	2006-2010	2011	2012	
♂	51,3	51,5	51,9	51,5	51,5	51,4	51,6	
♀	50,4	50,6	51,0	50,7	50,8	50,5	50,5	
♂+♀	50,8	51,1	51,5	51,1	51,1	51,0	51,0	

Takussutissiaq 10a	Ernisut amerlassusaat nunap immikkoortuini qitiusumik Napparsimmavinnut Peggissaavinnullu agguataarneqarnerat 2011			
	Najukkami ernisut amerlassusaat	Arnat 15-iniit 49-nut ukiullit	Meeraqqortussuseq	Erninerit amerlassusaat
Nanortalik	36	450	40,0	18 (50%)*
Qaqortoq	43	902	41,0	37 (86%)*
Narsaq	21	425	30,6	13 (62%)*
Paamiut	17	387	15,5	6 (35%)*
Nuuk	214	4.398	91,6	392 (183%)*
Maniitsoq	48	809	39,6	32 (67%)*
Sisimiut	106	1.617	49,5	80 (75%)*
Kangaatsiaq	9	309	0,0	0 (0%)*
Aasiaat	51	849	56,5	48 (94%)*
Qasigiannugit	15	318	3,1	1 (7%)*
Ilulissat	76	1.309	45,8	60 (79%)*
Qeqertarsuaq	11	213	32,9	7 (64%)*
Uummannaq	30	567	38,8	22 (73%)*
Upernavik	45	966	44,5	31 (69%)*
Qaanaaq	12	200	0,0	0 (0%)*
Tasiilaq	62	730	80,8	59 (95%)*
Ittoqqortoormiit	13	119	16,8	2 (15%)*
Kommunit avataani	0	21	-	2
Tamakkerlugit	810 (9 marlulissat, 1 pingasulissat)	14.319	57,3	810 (100%)*

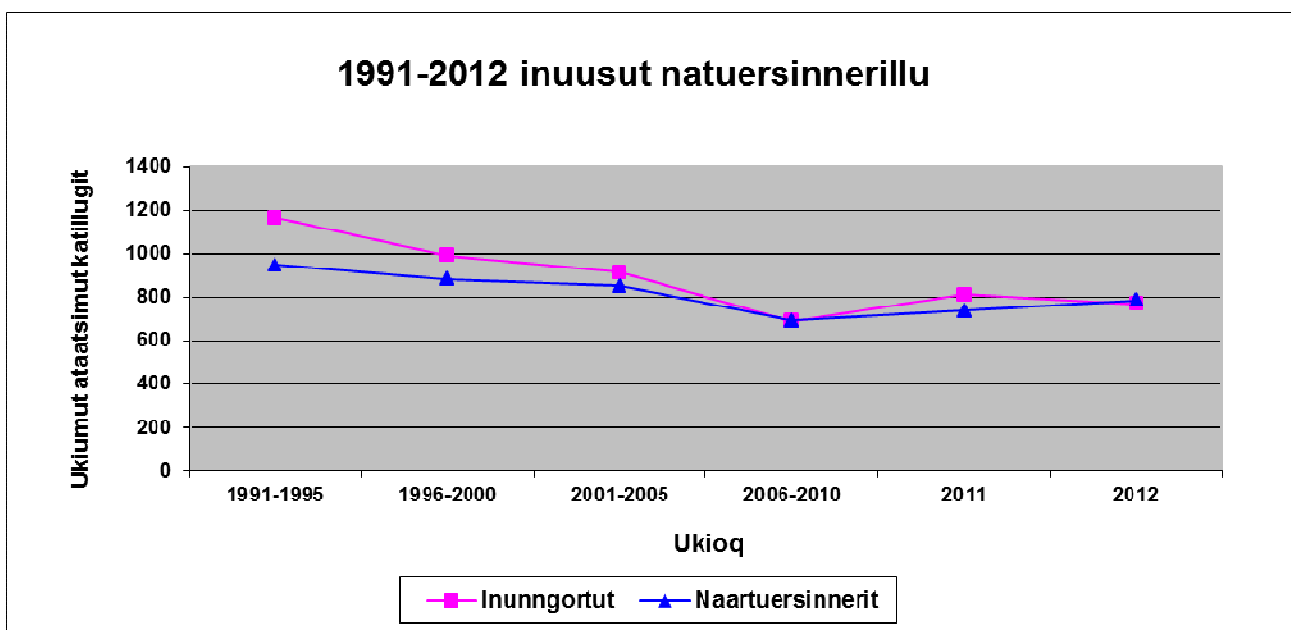
\* Nunap immikkoortuiniit naartusut nunap immikkoortuani ernisut amerlassusaattut naatsorsorlugit. Nunap immikkoortuini allaniit angalallutik erniartortut iluarsiviginagit.

Takussutissiaq 10b	Ernisut amerlassusaat nunap immikkoortuini qitiusumik Napparsimmavinnut Peggissaavinnullu agguataarneqarnerat 2012			
	Najukkami ernisut amerlassusaat	Arnat 15-iniit 49-nut ukiullit	Meeraqqortussuseq	Erninerit amerlassusaat
Nanortalik	25	433	20,8	9 (36%)*
Qaqortoq	41	896	40,2	36 (88%)*
Narsaq	19	408	29,4	12 (63%)*
Paamiut	18	372	5,4	2 (11%)*
Nuuk	217	4.449	92,8	406 (187%)*
Maniitsoq	42	755	7,9	6 (14%)*
Sisimiut	81	1.639	40,3	66 (81%)*
Kangaatsiaq	15	312	0,0	0 (0%)*
Aasiaat	62	852	66,9	57 (92%)*
Qasigiannugit	11	299	3,3	1 (9%)*
Ilulissat	68	1.286	61,4	79 (116%)*
Qeqertarsuaq	8	200	0,0	0 (0%)*
Uummannaq	26	545	44,0	24 (92%)*
Upernavik	58	690	27,5	19 (33%)*
Qaanaaq	14	191	5,2	1 (7%)*
Tasiilaq	55	751	66,6	50 (91%)*
Ittoqqortoormiit	9	108	9,3	1 (11%)*
Kommunit avataani	-	30	-	0
Tamakkerlugit	769 (7 marlulissat)	14.216	54,6	769 (100%)*

\* Nunap immikkoortuiniit naartusut nunap immikkoortuani ernisut amerlassusaattut naatsorsorlugit. Nunap immikkoortuini allaniit angalallutik erniartortut iluarsiviginagit.

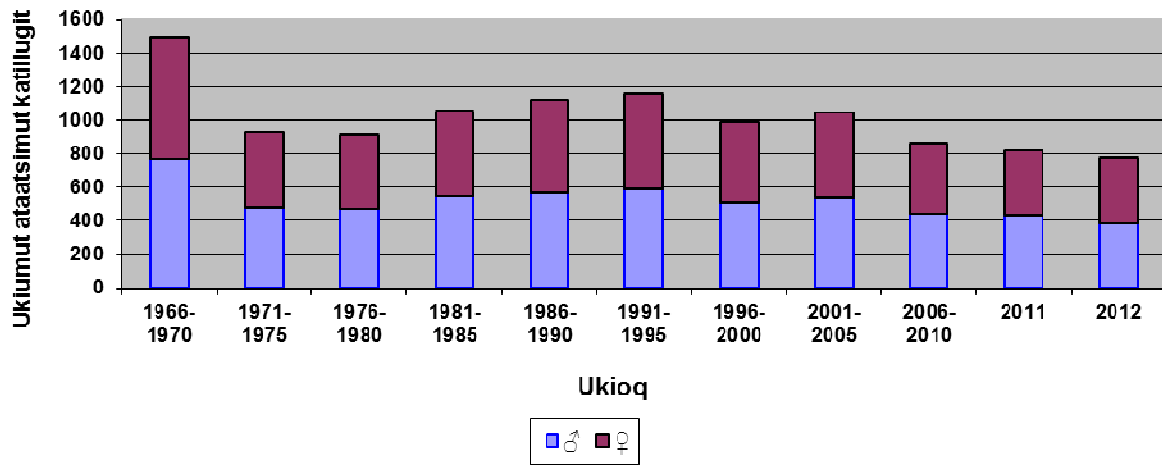


Titartagaq 3



Titartagaq 4

## Inuusut suaassusaannut agguaqatigiissillugit



Titartagaq 5

Takussutissiaq 11	Ernisut kisitsisitigut takussutissartaat	2011	2012
Ernisut amerlassusiat		810	769
Arnat 15-iniit 49-nut ukiullit 1.000-iugaangata amerlassutsit		57,3	54,6
<b>Sumi erniffik</b>			
Napparsimmavimmi ernisut, amerlassutsit		801	761
Peqqissaasoqarfimmi ernisut, amerlassutsit		5	4
Amerlarsimaffimmi ernisut, amerlassutsit		2	3
Nalunaarutigineqanngitsut, amerlassutsit		2	1
<b>Naartunerup nalaani misissuinerit amerlassusiat</b>			
Nakorsamit misissortinnerit, ataatsimiit tallimariarluni		79,7%	70,1%
Nakorsamit misissortinnerit, misissuisoqanngilaq		16,2%	25,3%
Juumuumiit misissortinnerit, tallimariarluni arlaleriaryluniluunniit		66,3%	66,0%
Juumuumiit misissortinnerit, misissuisoqanngilaq		5,8%	3,1%
Peqqinnissamut ikiortimiit, peqqissaasumiit allaniillu misissortinnerit		57,9%	55,7%
<b>Naartunerup piffissartaa</b>			
Sapaatit akunnerisa 42-anni ernisut		2,8%	2,4%
Sapaatit akunnerisa 37-annit 42-annut ernisut		89,8%	85,7%
Sapaatit akunnerisa 37-t sioqqullugit ernisut		8,4%	6,7%
Naartunerup siviussusii nalunaarutigineqanngitsut		4,0%	6,4%
Sapaatit akunnerisa 28-at sioqqullugu ernisinneqartut, amerlassutsit		0,5%	0,6%
<b>Erniarineqartut angissusii</b>			
46 cm-it inorlugit erniarineqartut		3,8%	2,6%
56 cm-it sinnerlugit erniarineqartut		2,7%	3,5%
<b>Erniunermi oqimaassutsit</b>			
2.500 g-it inorlugit erniarineqartut		6,1%	4,6%
4.000 g-it sinnerlugit erniarineqartut		16,4%	19,7%