

Kapitali 11. TOQUNERMUT PEQQUTAASARTUT

Nunatsinni Nakorsaaneqarfiup Kalaallit Nunaanni innuttaasutut najugaqartut pillugit toqusimanermut uppernarsaataat ingerlaavartumik kukkuneqannginnerallu isumannaarsortarpai. Paasissutissat Nunatsinni Nakorsaaneqarfiup qanoq ililluni toqusimaneq pillugu nalunaarsuiffianut immiussuunneqartarput. Toqusimanermut uppernarsaatit Peqqinnissakkut Aqutsisoqarfiup peqqissaaveqarfiit pillugit kisitsisitigut paasissutissiivianut nassiinneqartarput, tassani toqusimanermut peqqutaasartut ilisarnaasorsorneqartarlutik nalunaarsorneqartarlutillu.

Kingorna Nunatsinni Nakorsaaneqarfiup Peqqinnissakkut Aqutsisoqarfiup Kalaallit Nunaanni toqusimanermut peqqutaasartut pillugit paasissutissaatai peqqissaartumik misissuataartarpai, nalinginnaasumimmi arlalitsigut amigaateqarsinnaasarmata, pingaartumik Kalaallit Nunaanni toqusimanermut uppernarsaatit toqusimanermullu peqqutaasartut pillugit kisitsisitigut paasissutissat suliarineqartarnerisa pisariusarnerat pisutigalugu.

Nunatsinni Nakorsaaneqarfiup 2010-imut tunngasut Peqqinnissakkut Aqutsisoqarfimmiit toqusimanermut peqqutaasartut paasissutissartaat pissarsiarai, ukiumoortumik nalunaarummut matumunnga ilanngunneqartunik. Paasissutissat pissarsiarineqartut aallaavigalugit kingorna iluarsisoqartarsinnaavoq.

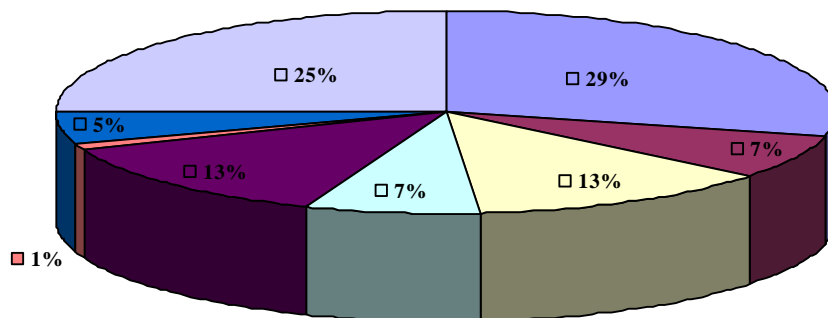
Takussutissiaq 29	Kalaallit Nunaanni toqusut suaassutsinut agguataarlugit 2010		
Suaassuseq	♂	♀	Katillugit
Amerlassutsit	287	189	476
1000-iugaangata amerlassutsit	9,6	7,4	8,6

Takussutissiaq 30	2010-mi toqusimanermut peqqutaasartut pingaarnernut suaassutsinullu agguataarlugit					
Peqqutaasut/suaassuseq	♂	%	♀	%	♂+♀	%
Tunillatsinnerit	6	2,1	4	2,1	10	2,1
Kræfti	88	30,7	50	26,5	138	29,0
Uummatikkut taqqat	58	20,2	36	19,0	94	19,7
Anersaartuutit	14	4,9	20	10,6	34	7,1
Ajunaarnerit	16	5,6	8	4,2	24	5,0
Toqutsinerit	0	0	5	2,6	5	1,1
Imminornerit	41	14,3	21	11,1	62	13,0
Allat	64	22,3	45	23,8	109	22,9
Amerlassutsit	287	100	189	100	476	100

Takussutissiaq 31	Kræfteqarluni toqquteqarnerit						
Ukioq	1996 - 2000*	2001 - 2005*	2006	2007	2008	2009	2010
Toqqusaakkut iggiakkullu	11	14	12	12	10	19	20
Naakkut erlavitsigullu	16	15	17	18	15	22	19
Puakkut	34	40	31	50	47	37	46
Iviangikkut	4	7	3	5	1	3	2
Illissap paavatigut	3	2	2	4	1	2	0
Allat	34	43	40	34	33	39	52
Katillugit	105	122	105	123	107	122	139

* Ukiunut tallimanut agguaqatigiissillugit

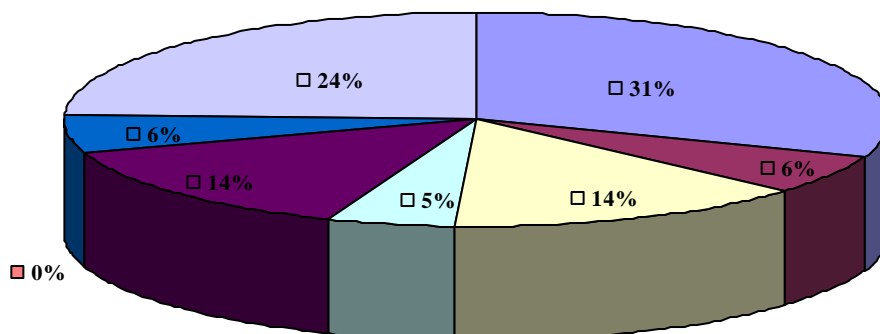
2010-imi toqunermut pissutaasut tamakkerlugit



- | | |
|---|----------------------------------|
| ■ Kræfti | ■ Qaratsami taqqatigut nappaatit |
| □ Aap ingerlaarfiisigut nappaatit (sinneruttut) | □ Anersaartuutitsigut |
| ■ Imminornerit | ■ Toqutsinerit |
| ■ Ajunaarnerit | □ Allatut |

Titartagaq 20

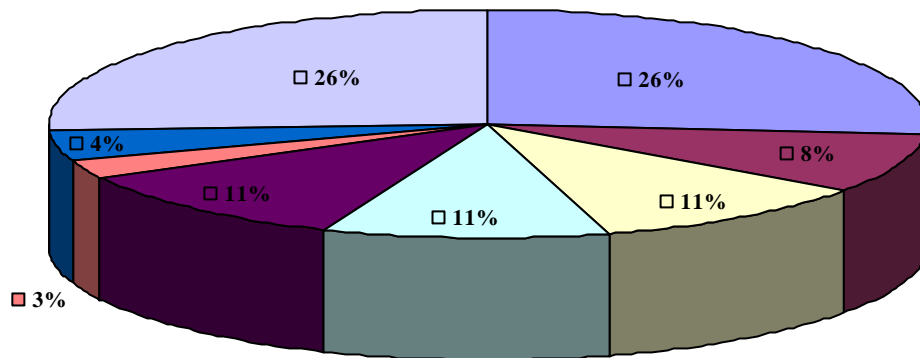
2010-imi toqunermut pissutaasut, angutit



- | | |
|---|----------------------------------|
| ■ Kræfti | ■ Qaratsami taqqatigut nappaatit |
| □ Aap ingerlaarfiisigut nappaatit (sinneruttut) | □ Anersaartuutitsigut |
| ■ Imminornerit | ■ Toqutsinerit |
| ■ Ajunaarnerit | □ Allatut |

Titartagaq 21

2010-imi toqunnermut pissutaasut, arnat



- | | |
|---|----------------------------------|
| ■ Kræfti | ■ Qaratsami taqqatigut nappaatit |
| ■ Aap ingerlaarfiisigut nappaatit (sinneruttut) | ■ Anersaartuutitsigut |
| ■ Imminornerit | ■ Toqutsinerit |
| ■ Ajunaarnerit | ■ Allatut |

Titartagaq 22