

Kapitali 3. ERNISUNIK NAATSORSUEQQISSAARNEQ

2008-mi erninerni 835-iusuni meeqqat inunngortut 839-t nalunaarsorneqarsimapput (marlulisat marluk pingasulissallu ataatsit). Arnat 15-iniit 49-nut ukiullit 1000-iugaangata agguaqatigiisillugit 57,8-it ernipput (2007-imi 58,8).

Sinerissami peqqissaaveqarfiit akornanni meeqqat inunngortartut arnat ernisinnaasut amerlassusaannut naleqqiullugit assigiinngissuteqangaatsiarput (takuuk takussutissiaq 10).

Naartusut ilarpasui najukkaminni ernineq ajorput (takuuk takussutissiaq 10). 2008-imi ernisut tamarmik 41,0%-ii Nuummi ernipput (Nuummi najugallit 24,2%-iullutik). Taamaasilluni ernisussiorneq annertuumik qitiusumik eqiteruffeqalersinneqarpoq.

Qitiusumik eqiteruffeqalersitsineq, naartusunik misissuisarnissamik ernisussiornermilu suleriaasissatut aaliangersakkat 2001-imi atuutilersinneqarnerannik, ilaatigut patsiseqarpoq aammattaarli sinerissami ilinniagaqassuseq tunngavigalugu sullissisinnaassutsip assigiinngissuteqarneranik patsiseqarluni.

Tallimanik toqungasunik erniusoqarpoq. Arnanik erninerminnut atatillugu toqusoqanngilaq.

Ernisut amerlassusaasa anaanaasup ukiuinut agguaqatigiissinnerat ataani takussutissiami 5-mimi takuneqarsinnaavoq. Erninerni 123-ini tassalu ernisut 14,7%-iini anaanaasoq 20-it inorlugit ukioqartoq tabelimi tassani takuneqarsinnaavoq (2007-imi 15,1%).

Meeraqqortussuseq 2008-imi agguaqatigiisillugu 2,24-imut naatsorsorneqarsimavoq. Ima paasillugu kalaaleq arnaq ukiuni ernisinnaaffimmini (15-49-ullu akornanni) agguaqatigiisillugu 2,24-inik meerartaartartoq.

Arnat amerlanersaat (98,2%) naartunerup nalaani nakorsamit misissorneqartarput. Naartusut 68,7%-ii ikinnerpaamik tallimariarlutik ernisussiorlumit misissorneqartarsimanerat naammaginarpoq. 6,7% taamaallaat ernisussiorlumit misissorneqarsimannngillat. Naartusunik misissuisarnissamut ernisussiornermilu malittarisassat 2001-imi atuutilersinneqarnerata sunniutai, maanna kisitsisitigut ersarissumik takuneqarsinnaalermat, naartusunik siunnersuisarnerup pitsaanerulernerata, naartunermi erninermilu kingunerluutaasinnaasartut annikillinerannik kinguneqarnissaa naatsorsuutigisariaqarpoq.

Meeqqap inunngornermini oqimaassusia naartunerup nalaani peqqissutsimut uuttuutaasinnaasoq agguaqatigiisillugu 3483 gram-iuvoq.

Erninermut atatillugu meeqqanik toqusoqartarnera: Erninermut atatillugu meeqqanik toqusoqartarnera ima nassuiarneqartarpoq; toqungallutik erniarineqartut inunngornerminniiluunniit sapaatip akunnerata ataatsip (ullormi inunngorfimmiit ullut arfinillit tikillugit) iluanni toqusut inunngortut 1000-iugaangata inunngortut tamarmik (toqungallutik uumallutilluunniit) amerlassusaannut agguarneri.

Takussutissaq 5		Ernisut katillugit anaanaasup ukiui najoqqutaralugit agguaqatigiissillugit (ukiunut tallimanut agguataarlugit)								
Ukiut	-15	16-17	18-19	20-24	25-29	30-34	35-39	40-44	45-	Katillugit
1991-05	0	22	69	285	396	265	96	22	1	1157
1996-00	4	27	79	249	235	256	116	25	1	991
2001-05	5	43	91	267	207	176	106	16	1	913
2006	5	30	93	247	229	126	89	24	2	845
2007	6	27	96	262	211	146	88	21	0	857
2008	5	35	83	231	247	143	69	26	0	839

Takussutissaq 6		Erniusut toqujaartarnerat (ukiunut tallimanut agguataarlugit)								
Ukiut	1971-1975	1976-1980	1981-1985	1986-1990	1991-1995	1996-2000	2001-2005	2006	2007	2008
Kalaallit Nunaat	31,0	28,0	21,8	22,8	21,9	19,6	14,2	14,2	14,0	20,3
Danmarki	14,9	10,6	8,6	8,6	7,0	7,6	7,2	7,8	7,3	-

Takussutissiaq 7		Kalaallit Nunaanni toqungallutik erniusut amerlassusaat (ukiunut tallimanut agguataarlugit)								
Ukiut	1971-1975	1976-1980	1981-1985	1986-1990	1991-1995	1996-2000	2001-2005	2006	2007	2008
Amerlassusaat	13	7	7	9	5	8	5	3	5	5

Takussutissiaq 8		Inunngortut oqimaassusaat agguaqatigiissillugit grammimut							
Ukiut	1954	1990	1991-1995	1996-2000	2001-2005	2006 *	2007	2008	
♂	3340	3420	3502	3552	3510	3467	3548#	3535#	
♀	3161	3333	3388	3410	3424	3402	3416	3425#	
Katillugit	3251	3376	3445	3482	3468	3468	3485#	3483	

* Toqungallutik inuusut ilanngunneqanngillat

Ataatsip oqimaassusaa ilanngunneqarsimannngimmat kisitsinermi ilaatinneqanngilaq

Takussutissiaq 9		Inunngortut angissusaat agguaqatigiissillugit em-imut							
Ukiut	1954	1990	1991-1995	1996-2000	2001-2005	2006*	2007	2008	
♂	51,3	51,5	51,8	51,9	51,5	51,5	51,5#	51,7	
♀	50,4	50,6	51,0	51,0	50,7	50,7	50,7#	50,7	
Katillugit	50,8	51,1	51,4	51,5	51,1	51,1	51,1#	51,1#	

* Toqungallutik inuusut ilanngunneqanngillat

Marluk angissusaat ilanngunneqarsimannngimmata kisitsinermi ilaatinneqanngillat

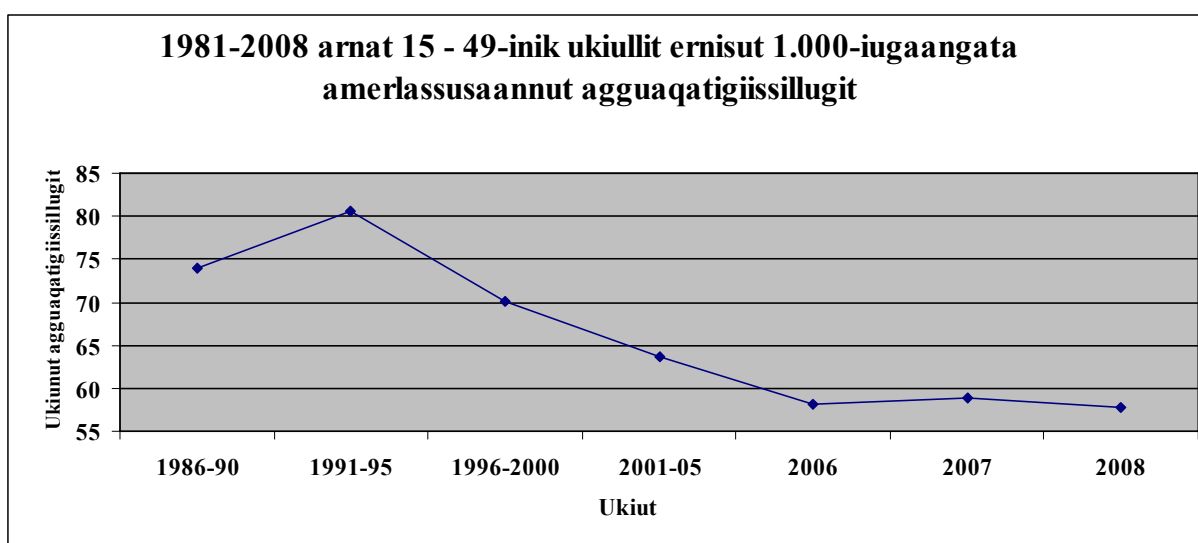
Takussutissaq 10		Ernisut peqqinnissaqarfinnit agguataarlugit 2008			
Peqqinnissaqarfik	Illoqarfinni nunaqavissut ernisut	Arnat 15-49-nik ukiullit amerlassusaat	Ernisut amerlassusaat	Illoqarfinni ernisut amerlassusaat	* Illoqarfinni ernisut amerlassusaat
Nanortalik	32	518	46,3	24	75 %
Qaqortoq	55	921	48,9	45	82 %
Narsaq	23	478	39,8	19	83 %
Paamiut	24	434	25,4	11	46 %
Nuuk	202	4291	79,7	342	169 %
Maniitsoq	58	836	49,0	41	71 %
Sisimiut	103	1592	48,4	77	75 %
Kangaatsiaq	18	334	-	0	0 %
Aasiaat	53	772	48,8**	54	102 %
Qasigiannugit	16	270	37,0	10	63 %
Ilulissat	83	1339	52,3	70	84 %
Qeqertarsuaq	6	245	12,2	3	50 %
Uummannaq	29	572	47,2	27	93 %
Upernavik	48	716	46,1***	42	88 %
Qaanaaq	14	196	-	0	0 %
Tasiilaq	64	763	72,9****	65	102 %
Ittoqqortoormiit	7	129	-	0	0 %
Udenf. kommunerne	-	-	-	5	-
Katillugit	835 (2 gemelli & 1 trimelli)	14.406	57,8	835 (2 gemelli & 1 trimelli)	100 %

* Ernisut amerlassusaat ernisut amerlassusaannut agguarlugit. Illoqarfinnit allaniit erniartortunut iluarsiviginagit

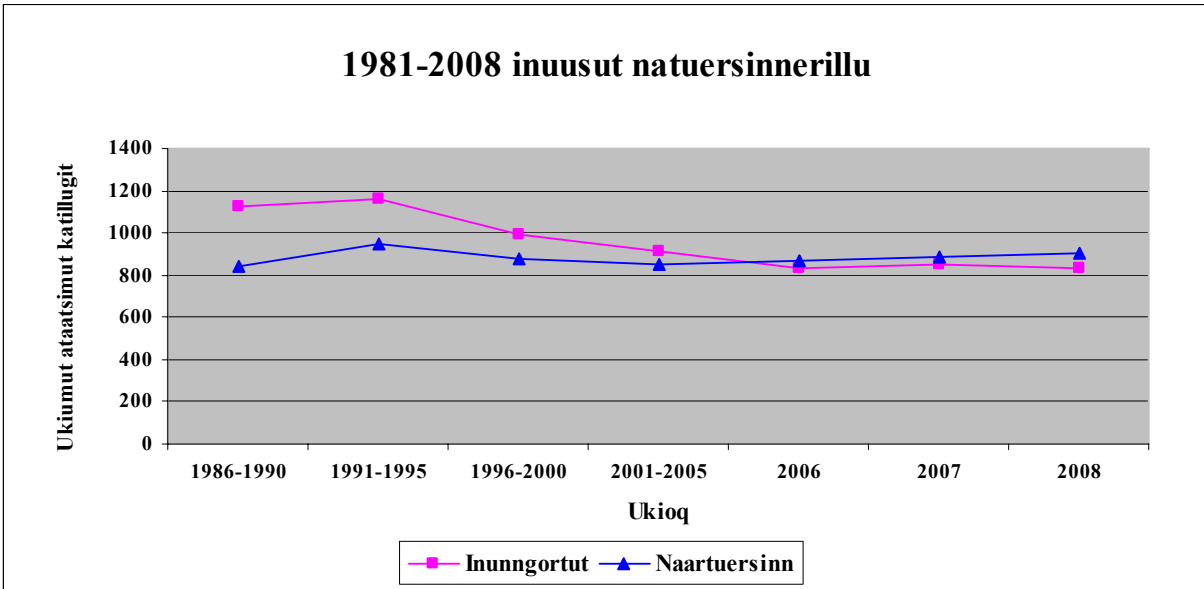
**Kangaatsiaq ilanngullugu

***Qaanaaq ilanngullugu

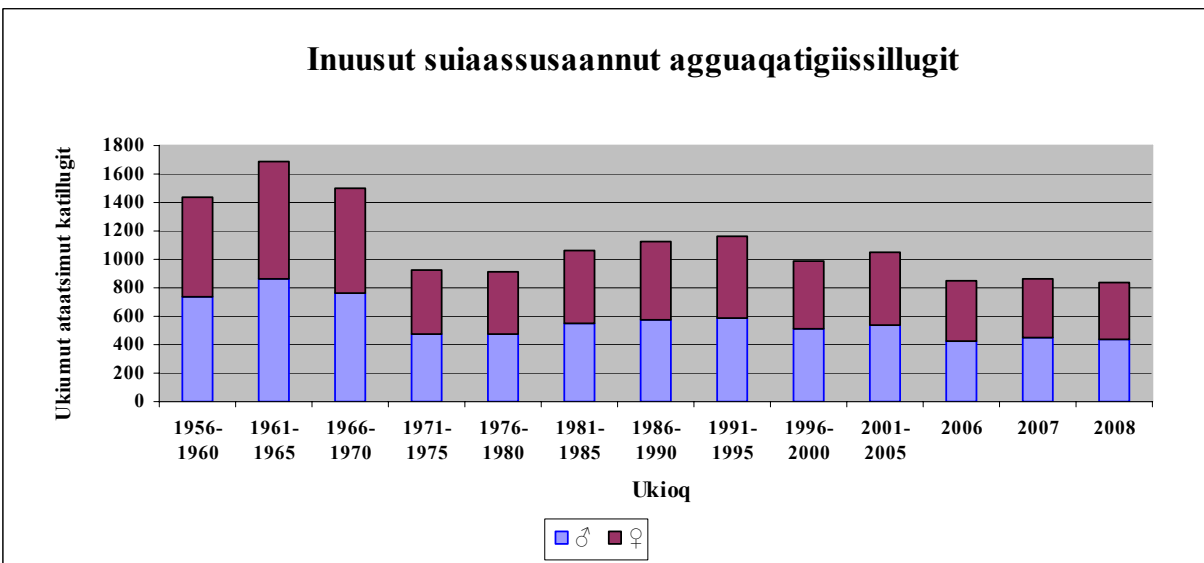
****Ittoqqortoormiit ilanngullugu



Titartagaq 2



Titartagaq 3



Titartagaq 4

Takussutissaq 11	Erninernik nalunaarsuutit	
	2007	2008
Erninerit amerlassusaat	850	839
Arnanut 15 – 49-nik ukiullit 1000-inut agguaqatigiissillugit	58,8	57,8
Inunngorfik		
Napparsimmavinni erniusut amerlassusaat	842	831
Nakorsiarfarfeeqqani erniusut amerlassusaat	4	3
Angerlarsimaffinni erniusut amerlassusaat	3	4
Sumi inunngorsimanerinek nalornisat	1	1
Naartunermi misissortinnerit amerlassusaat		
1-5-eriarluni nakorsamit misissortissimasut	91,3% *	95,7%
Nakorsamit misissortissimangitsut	5,1% *	1,8%
Tallimariarluni amerlanernilluunniit juumuut misissortissimasut	60,3% *	68,7%
Juumuut misissortissimangitsut	5,9% *	6,7%
Peqqinnissamat ikiortinit, peqqissaasunit allanillu misissortissimasut	70,7%	51,7%
* Marluk misissorneqarneri ilanngunneqarsimangimmata kisitsinermi ilaatinneqanngillat		
Qanga inunngorneq		
Sapaatit akunneri 42+-imi inunngortut	5,6%	4,7%
Sapaatit akunneri 37-41-imi inunngortut	85,5%	85,5%
Sapaatit akunneri 37-issaat sioqqullugu inunngortut	6,5%	7,4%
Sapaatit akunneri nalunartut	1,6%	2,5%
Sapaatit akunneri 28-issaat sioqqullugu inunngortut, amerlassusaat	0,7%	0,6%
Inunngortut angissusaat		
46 cm inorlugit angissusillit	3,4% *	3,2%
56 cm sinnerlugit angissusillit	0,9% *	0,5%
* Sisamat angissusaat ilanngunneqarsimangimmata kisitsinermi ilaatinneqanngillat		
Inunngortut oqimaassusaat		
2500 g inorlugit oqimaassusillit	5,7% *	5,1%
4000 g sinnerlugit oqimaassusillit	18,4% *	18,6%
* Ataatsip oqimaassusaa ilanngunneqarsimangimmat kisitsinermi ilaatinneqanngilaq		