

### Kapitali 3. ERNISUT PILLUGIT NAATSORSUEQQISSAARNEQ

2009-mi ernisut 889-iunerat nalunaarsorneqarput (marlulissat qulit, inunngortut 899-it). Tamatumani inunngortartut arnat 15-iniit 49-nut ukiullit 1.000-iugaangata ernisartut 62,3-vinut naapertuupput.

Nunap immikkoortuini assigiinngitsut akornanni inunngortartut amerlassusiat assigiinngitsorujussuuvoq (takuuk takussutissiaq 10). Ernisut amerlanersaat nunap immikkoortuini najugaqarfigisaminni ernineq ajorput (takuuk takussutissiaq 10). 2009-mi erniarineqartut 44,6 %-ii Nuummi erniarineqarput (nunap immikkoortuani angerlarsimaffillit: 25,6 %-it). Taamaalilluni ernisartut annertuumik qitiusumiitineqarnerusalersimapput. Qitiusumiititsisalerneq ilaatigut 2001-imiit naartusut ernisullu pillugit maleruagassiat nutaat peqquataapput, aammali nunap immikkoortuisa akornanni peqqinnissakkut ilinniagallit assigiinngiaartumik neqeroortigineqartarnissaat tamatuma ersiutigaa.

Erniarineqartut sisamat erninermi toqupput. Anaanaasut erninermut atatillugu toqusortaqaqngillat. Erniarineqartut amerlassusiat anaanaasa ukiunut agguataarneqarneri takussutissiaq 5-imi takussuserneqarput. Takussutissiap tamatuma takussuserpaa, erniarineqartut 148-t, 16,7 %-inut naapertuuttut, anaanaasumit 20-t inorlugit ukiulimmit erniarineqarmata (2008-mi 14,7 %-it).

2009-mi kinguaassiorsinnaasut amerlassusii katillutik 2,35-upput. Tamatuma kinguneraa, kalaaleq arnaq (15-iniit 49-nut ukiulik) agguaqatigiissillugu inuunermi 2,35-nik meerartaartooq.

2009-mi ernisut amerlassusiat naartuersittut amerlassusaasa sinninngilaat.

Naartusut amerlanerpaartaat naartunermik nalaanni nakorsamit misissorneqarput (96,0 %-it). Naammagisi-maarnartuuvoq, naartusut 72,3 %-ii ikinnerpaamik tallimariarlutik juumuut misissorneqarmata. Taamaallaat 6,8 %-it juumuut misissorneqangillat. Kisitsisit takussuserunarpaat, 2001-imiit naartusut ernisullu pillugit maleruagassiat nutaat maanna paasinarsisikkaat tamatuma iluaqutaanera, taamaattumik tunngavissaqartut ilimagisariaqarpoq, pitsaanerumik aammalu naartunermi erninermilu kingunerluutit naartusut pitsaanerumik siunnersorneqartalerneq pitsaanerulersimasooq.

Erniarineqartut oqimaassusiat, naartunerup nalaanni anaanaasup peqqissusianut tunngatinneqartoq, agguaqatigiissillugu 3490 gramiummat.

#### Naartusut toqungasunik erniaqartarnerat:

Naartusut tongasunik erniaqartarnerisa amerlassusiligaanerat erniarineqartunut toqungasunut kiisalu erniarineqartunut peqqissunut inuunermik sapaatip akunnerata siullianut (ullut 0-6) naatsorsorlugi nassuiaasigaa-voq ernisut amerlassusaannut agguarlugu inunngortut 1.000-iugaangata.

Takussutissiaq 5	Erniarineqartut amerlassusiat anaanaasa ukiunut agguataarneqarneri (ukiunut tallimanut agguaqatigiissillugu)									
	Ukiut/ Ukioq	-15	16-17	18-19	20-24	25-29	30-34	35-39	40-44	45-
1991-05	0	22	69	285	396	265	96	22	1	1157
1996-00	4	27	79	249	235	256	116	25	1	991
2001-05	5	43	91	267	207	176	106	16	1	913
2006	5	30	93	247	229	126	89	24	2	845
2007	6	27	96	262	211	146	88	21	0	857
2008	5	35	83	231	247	143	69	26	0	839
2009	6	39	103	267	255	138	69	21	1	899

Takussutissiaq 6	Naartusut toqungasunik erniaqartarnerat (ukiunut tallimanut agguaqatigiissillugu)									
	Ukioq	1976-80	1981-85	1986-90	1991-95	1996-00	2001-05	2006	2007	2008
Kalaallit Nunaat	28,0	21,8	22,8	21,9	19,6	14,2	14,2	14,0	20,3	15,6
Danmark	10,6	8,6	8,6	7,0	7,6	7,2	7,8	7,3	7,2-	-

Takussutissiaq 7		Kalaallit Nunaanni toqungallutik erniusartut (ukiunut tallimanut agguaqatigiissillugu)									
Ukioq	1976-80	1981-85	1986-90	1991-95	1996-00	2001-05	2006	2007	2008	2009	
Amerlassutsit	7	7	9	5	8	5	3	5	5	4	

Takussutissiaq 8		Inunngortartut oqimaassusiisa agguaqatigiissinneqarnerat graminnngorlugit							
Ukioq/ suaiaassuseq	1954	1990	1996 - 2000	2001-2005	2006 *	2007	2008	2009	
♂	3340	3420	3552	3510	3467	3548#	3535#	3542	
♀	3161	3333	3410	3424	3402	3416	3425#	3432	
Katillugit	3251	3376	3482	3468	3468	3485#	3483	3490	

\* Toqungallutik inunngortut ilanngunneqanngillat  
# Ataaseq nalunaarutigineqartoq ilanngunneqanngilaq

Takussutissiaq 9		Inunngortut angissusiisa agguaqatigiissinneqarnerat cm-inngorlugit							
Ukioq/ suaiaassuseq	1954	1990	1996 - 2000	2001-2005	2006*	2007	2008	2009	
♂	51,3	51,5	51,9	51,5	51,5	51,5#	51,7	51,4	
♀	50,4	50,6	51,0	50,7	50,7	50,7#	50,7	50,8	
Katillugit	50,8	51,1	51,5	51,1	51,1	51,1#	51,1#	51,1	

\* Toqungallutik inunngortut ilanngunneqanngillat  
# Marluk nalunaarutigineqartut ilanngunneqanngillat

Takussutissiaq 10		Ernisut nunap immikkoortuisa nakorsaqaarfiinut agguataarlugit amerlassusiat				
Nunap immik- koortua	Ernisut amer- lassusiat, nu- nap immikkoor- tuani najugallit	Arnat 15-iniit 49-nut ukiullit	Ernisut amer- lassusiat	Nunap immik- koortuani erni- sut amerlassu- siat	Naartusut nu- nap immikkoor- tuani ernisut amerlassusiat*	
Nanortalik	35	471	44,6	21	60%	
Qaqortoq	61	928	53,9	50	82%	
Narsaq	24	475	40,0	19	79%	
Paamiut	33	398	50,3	20	61%	
Nuuk	227	4223	93,8	396	174%	
Maniitsoq	49	815	51,5	42	86%	
Sisimiut	100	1610	41,0	66	66%	
Kangaatsiaq	18	332	-	0	0%	
Aasiaat	40	819	43,4**	50	125%	
Qasigiannugit	29	273	76,9	21	72%	
Ilulissat	70	1314	41,1	54	77%	
Qeqertarsuaq	13	223	13,5	3	23%	
Uummannaq	32	562	47,2	24	75%	
Upernavik	60	726	51,2***	47	78%	
Qaanaaq	14	192	-	0	0%	
Tasiilaq	72	750	80,3****	71	97%	
Ittoqqortoormiit	9	122	-	2	22%	
Kommunit ava- taanni	2	39	-	3		
Katillugit	889# (10 gemelli)	14.272	62,2	889 (10 gemelli)	100%	

\* Nunap immikkoortuiniit naartusut nunap immikkoortuani ernisut amerlassusaattut naatsorsorlugit. Nunap immikkoortuini allaniit angalallutik erniartortut iluarsiiviginagit.

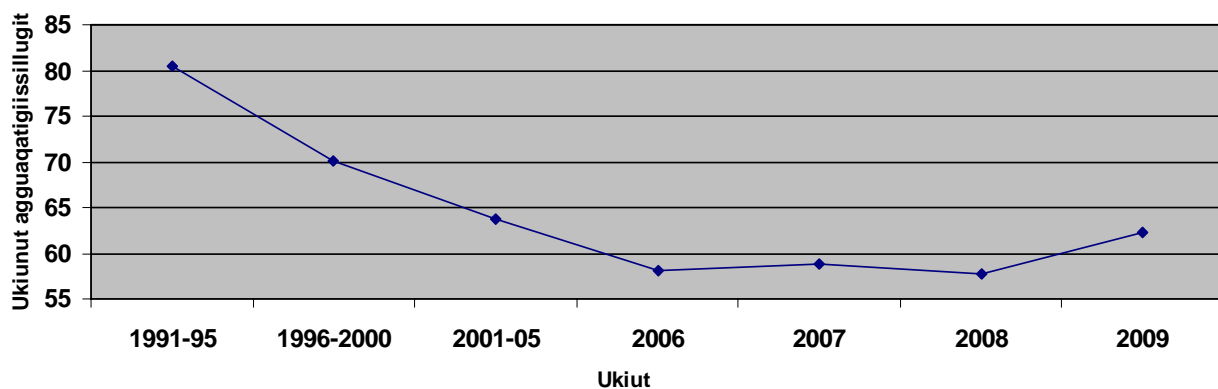
\*\* Kangaatsiaq ilanngunnagu,

\*\*\* Qaanaaq ilanngunnagu,

\*\*\*\* Ittoqqortoormiit ilanngunnagit,

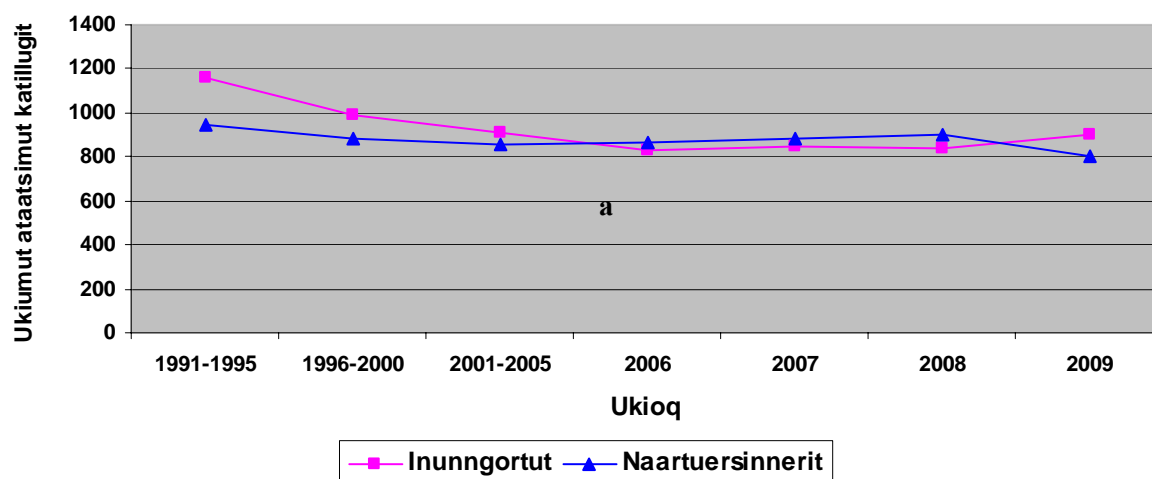
# Ataaseq nalunaarutigineqanngilaq

**1991-2009 arnat 15 - 49-inik ukiullit ernisut 1.000-iugaangata amerlassusaannut agguaqatigiissillugit**



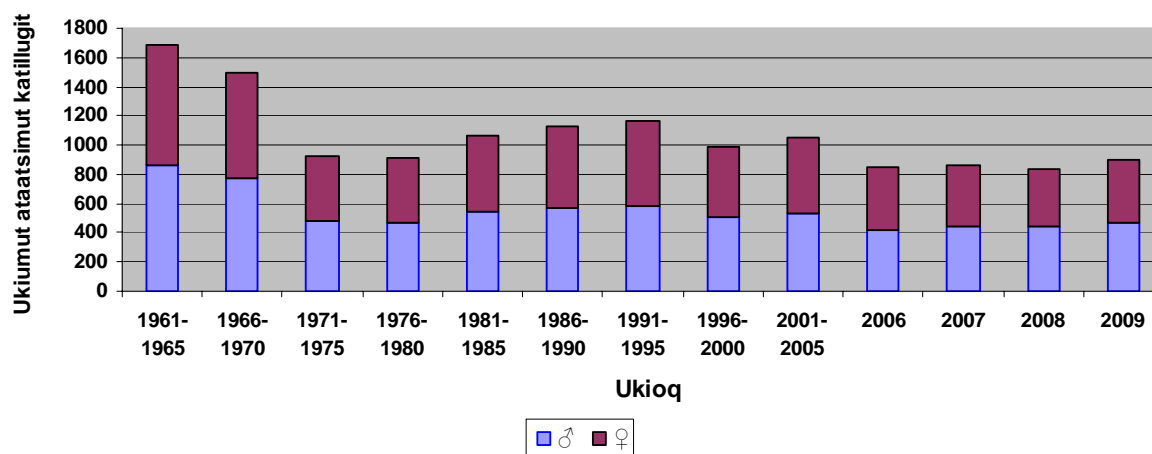
Titartagaq 2

**1991-2009 inuusut natuersinnerillu**



Titartagaq 3

## Inuusut suaassusaannut agguaqatigiissillugit



Titartagaq 4

Takussutissiaq 11	Ernisut kisitsisitigut takussutissartaat	2008	2009
Ernisut amerlassusiat		835	889
Arnat 15-iniit 49-nut ukiullit 1.000-iugaangata amerlassutsit		57,8	62,3
<b>Sumi erniffik</b>			
Napparsimmavimmi ernisut, amerlassutsit		827	882
Peqqissaasoqarfimmi ernisut, amerlassutsit		3	4
Amerlarsimaffimmi ernisut, amerlassutsit		4	2
Nalunaarutigineqanngitsut, amerlassutsit		1	1
<b>Naartunerup nalaani misissuinerit amerlassusiat</b>			
Nakorsamit misissortinnerit, ataatsimiit tallimariarluni		95,7%	90,8%
Nakorsamit misissortinnerit, misissuisoqanngilaq		1,8%	4,0%
Juumuumiit misissortinnerit, tallimariarluni arlaleriarluniluunniit		68,7%	72,3%
Juumuumiit misissortinnerit, misissuisoqanngilaq		6,7%	6,8%
Peqqinnissamut ikiortimiit, peqqissaasumiit allaniillu misissortinnerit		51,7%	49,5%
<b>Naartunerup piffissartaa</b>			
Sapaatit akunnerisa 42-anni ernisut		4,7%	3,7%
Sapaatit akunnerisa 37-annit 42-annut ernisut		85,5%	85,7%
Sapaatit akunnerisa 37-t sioqqullugit ernisut		7,4%	9,0%
Naartunerup siviussusii nalunaarutigineqanngitsut		2,5%	2,0%
Sapaatit akunnerisa 28-at sioqqullugu ernisineqartut, amerlassutsit		0,6%	1,0%
<b>Erniarineqartut angissusii</b>			
46 cm-it inorlugit erniarineqartut		3,2%	2,7%
56 cm-it sinnerlugit erniarineqartut		0,5%	1,1%
<b>Erniunermi oqimaassutsit</b>			
2500 g-it inorlugit erniarineqartut		5,1%	5,4
4000 g-it sinnerlugit erniarineqartut		18,6%	17,1