

## Kapitali 2. INNUTTAASUT

### Innuttaasut amerlassusaat:

1980-imiilli (takussutissiaq 1) ataatsimut isigalugit innuttaasut amerliartorput, 2000-illi qiteqqunneranniit ikiliartulerlutik. 2014-imi ukiup naanerani Kalaallit Nunaat 2010-mut sanilliullugu 468-inik ikileriaateqartunik 55.984-inik inoqarpoq. Inuusunnerusut nunatta avataanut pingaartumik Qallunaat Nunaannut ilinniariartortarnerat innuttaasut ikileriarnerannut patsisaagunarpoq. Aammali allanik pingaartumik pensionisialinnik ineqarnikkut aningaasatigullu pitsaanerusunik atugassaqaarnissaq siunertaralugu nuuttoqarsimanissaa ilimanaateqarpoq. Illoqarfiittaaq inunikiartornerat takussaavoq.

### Agguaqatigiissillugit ukiut inuuffiusartut:

1977-imiit 1981-imut 2010-miit 2014-imut agguaqatigiissillugit ukiut inuuffiusartut (takussutissiaq 2) arnani ukiunik 6,2-nik angutinilu ukiunik 10,7-inik amerlipput. Angutit agguaqatigiissillugit ukiut inuuffigisartagaat arnanit ikinnerupput, assigiinngissulli piffissami pineqartumi ukiunik 9,1-iniit 4,6-inut annikilleriarpoq.

Qallunaat Nunaannut sanilliullugu agguaqatigiissillugit ukiut inuuffiusartut Kalaallit Nunaanni sulii ikinnerupput (titartaganngorlugu takussutissiaq 1).

Tamatunngaa patsisaasut arlaqarput ilaatigut tassaallutik ajunaarnerit toqumik kinguneqartut amerlanerat, inuusuttut akornanni imminut toquttut amerlanerat, inooriaatsimut atatillugu napparsimalersartut tamatumingalu toqquteqartartut amerliartornerat, peqqinnissaqarfiullu nunap pissusaanut atatillugu unammilligassaqarnera.

### Innuttaasut ukiumikkut agguataarneqarnerat:

Innuttaasut ukiumikkut suaassutsimikkullu katitigaanerat (pyramidi) takuneqarsinnaasutut 1960-ikkunni inunngortut amerlaqaat, (titartaganngorlugu takussutissiaq 2). Inunngortut amerlaqisut taakku, maanna 45-55-illu akornanni ukioqarput. Ukiut qulit missaat qaangiuppata taakku peqqinnissaqarfimmuut unammilligassanngorumaartumik pensionertussanngussapput.

### Takussutissiaq 1. Innuttaasut amerlassusaat

	1980	1985	1990	1995	2000	2005	2010	2015
<b>I alt</b>	49.785	52.955	55.567	55.732	56.110	56.972	56.452	55.984
Mænd	27.028	28.778	30.063	29.706	29.982	30.322	29.936	29.556
Kvinder	22.757	24.177	25.504	26.026	26.128	26.650	26.516	26.428
	Procent							
Mænd	54,3	54,3	54,1	53,3	53,4	53,2	53,0	52,8
Kvinder	45,7	45,7	45,9	46,7	46,6	46,8	47,0	47,2

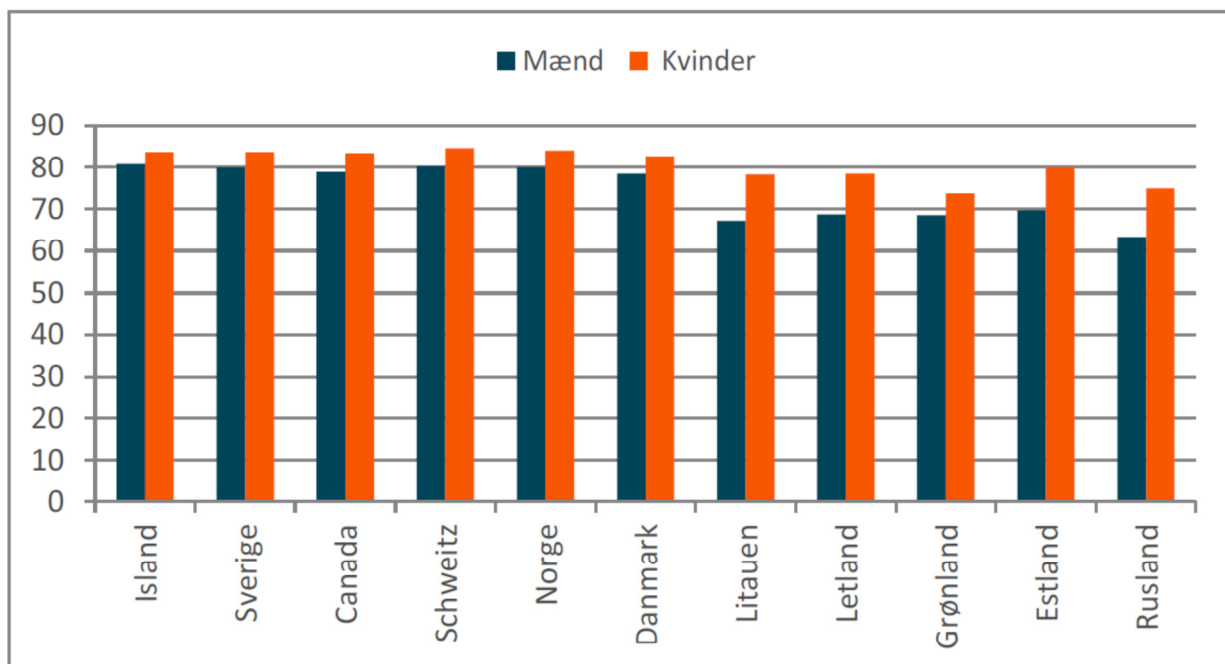
Kilde: Grønlands Statistik, <http://bank.stat.gl/bedst1>

### Takussutissiaq 2. Inoorlaat agguaqatigiissillugit ukiut nuuffigisartagaat. Kalaallit Nunaanni inunngortut

	1977-1981	1982-1986	1987-1991	1992-1996	1997-2001	2002-2006	2010-2014
Mænd	58,4	58,3	58,9	62,0	62,6	64,9	69,1
Kvinder	67,5	65,9	68,0	68,2	68,4	71,1	73,7

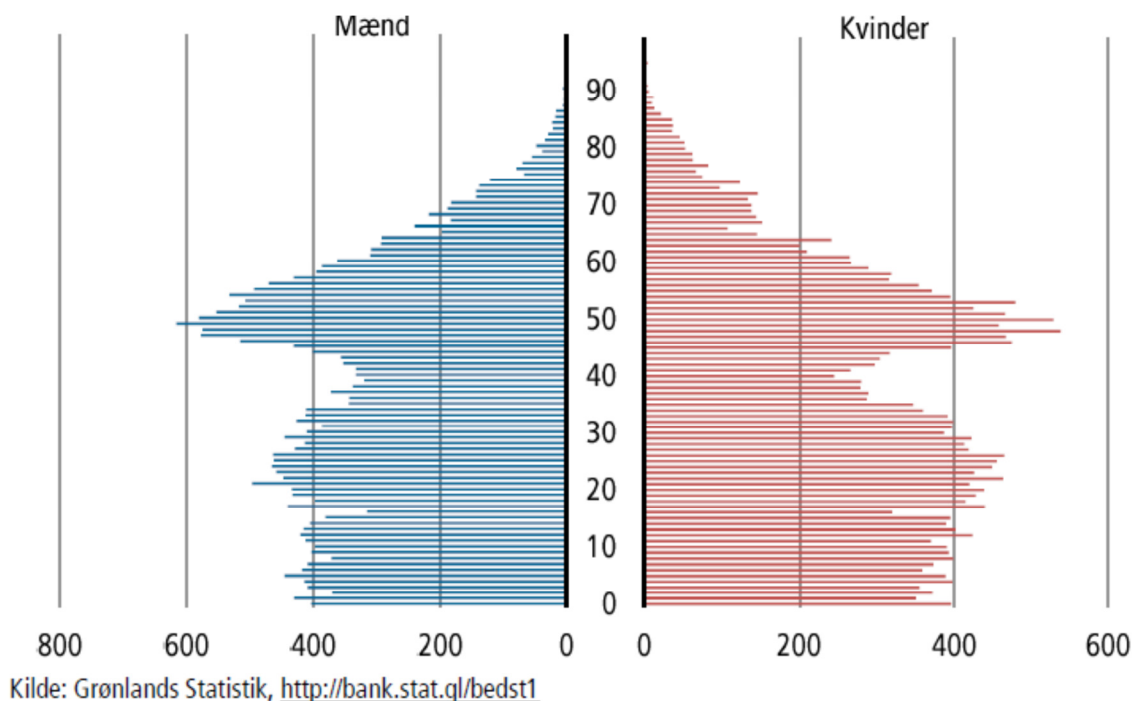
Kilde: Grønlands Statistik, <http://bank.stat.gl/beddt>

**Titartagangorlugu takussutissiaq 1.** Nunani toqqakkani 2014-imi agguaqatigiissillugit ukiut inuuffiusartut



Kilde: Grønlands Statistik

**Titartagangorlugu takussutissiaq 2.** 2015-imi innuttaasut ukiumikkut suaassutsikkullu katitigaanerat (pyramidi). Innuttaasut tamakkerlutik.



Kilde: Grønlands Statistik, <http://bank.stat.gl/bedst1>