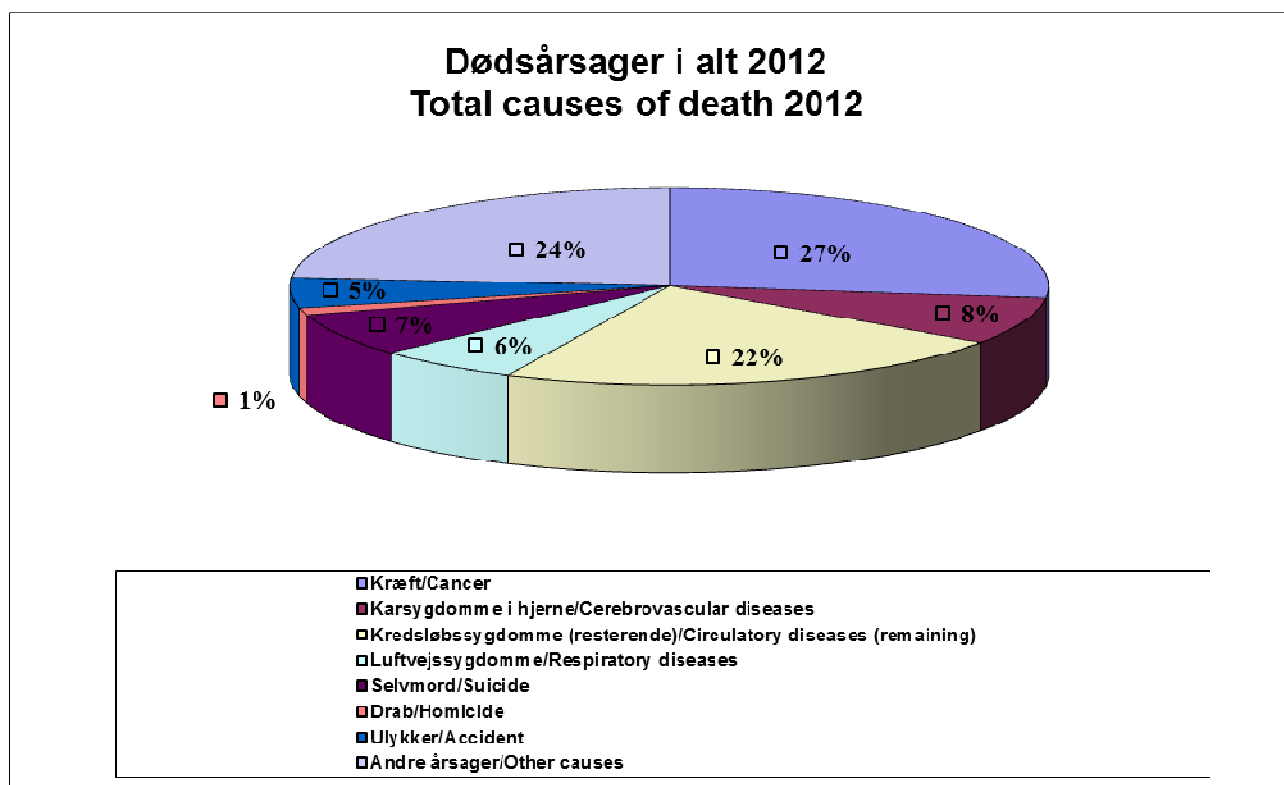


Kapitel 11. DØDSÅRSAGER

Landslægeembedet foretager en løbende registrering og kvalitetssikring af indkomne dødsattester vedrørende borgere bosat i Grønland. Data indtastes i Landslægeembedets dødsårsagsregister. Dødsattesterne sendes til afdeling for National Sundhedsdokumentation på Statens Serum Institut, som foretager kodning og registrering af dødsårsagerne.

Landslægeembedet foretager efterfølgende en grundig gennemgang af data vedrørende dødsårsager i Grønland, da der normalt vil være en del mangler, primært begrundet i den lidt besværlige sagsgang omkring dødsattester og dødsårsagsstatistik i Grønland.

Landslægeembedet har modtaget dødsårsagsdata fra afdeling for National Sundhedsdokumentation for 2012, som er medtaget i denne årsberetning. Der vil efterfølgende kunne forekomme justeringer, på grund af tilkomne data.



Figur 32

Tabel Table 34	Døde i Grønland fordelt på køn Deaths in Greenland by sex 2012		
Køn Sex	♂	♀	I alt Total
Antal Total	242	181	425
Rate/1.000	8,1	6,8	7,5

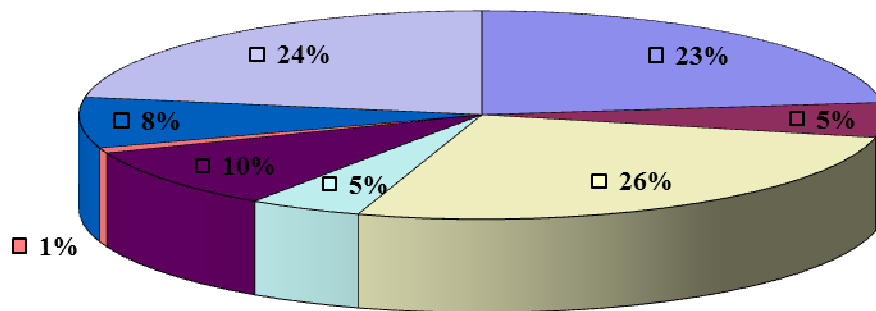
Tabel Table 35	Dødsårsager fordelt på hovedgruppe & køn Causes of death by sex 2012					
Årsag/køn Causes/Sex	♂	%	♀	%	♂+♀	%
Infektioner <i>Infectious diseases</i>	8	3,3	5	2,8	13	3,1
Cancer <i>Cancer</i>	56	23,1	58	32,0	114	27,0
Hjerte/kar <i>Heart/cardiovascular</i>	77	31,8	50	27,6	127	30,0
Luftveje <i>Respiratory system</i>	11	4,5	15	8,3	26	6,1
Ulykkestilfælde <i>Accidents</i>	19	7,9	2	1,1	21	5,0
Drab <i>Homicide</i>	2	0,8	3	1,7	5	1,2
Selv mord <i>Suicide</i>	23	9,5	7	3,9	30	7,1
Andet <i>Other</i>	46	19,0	41	22,7	87	20,6
Antal Total	242	100	181	100	423	100

Tabel Table 36	Kræftdødsfald Deaths from cancer				
År Year	1996 - 2000*	2001 - 2005*	2006 - 2010*	2011	2012
Svælg & spiserør <i>Pharynx & oesophagus</i>	11	14	15	11	9
Mave/tarm <i>Digestive org.</i>	16	15	18	20	15
Lunge <i>Lung</i>	34	40	42	42	47
Bryst <i>Breast</i>	4	7	3	9	3
Livmoderhals <i>Cervix uteri</i>	3	2	2	4	0
Andre <i>Others</i>	34	43	40	38	40
Total Total	105	122	119	124	114

* 5 års-gennemsnit.

* 5 year average.

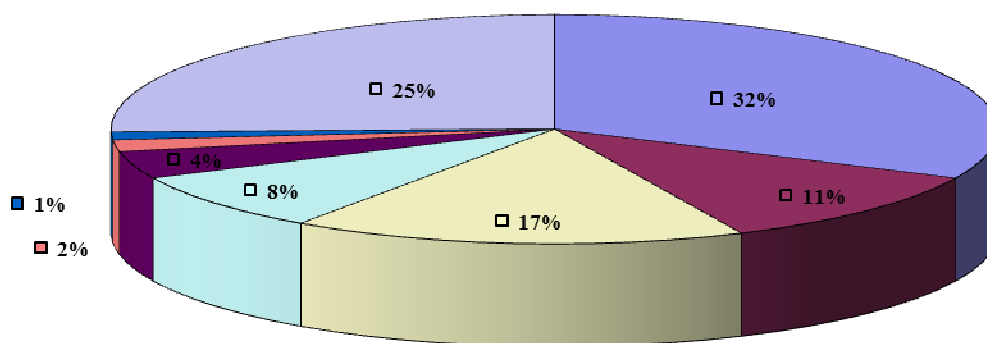
Dødsårsager mænd Causes of death male 2012



- Kræft/Cancer
- Karsygdomme i hjerne/Cerebrovascular diseases
- Kredsløbssygdomme (resterende)/Circulatory diseases (remaining)
- Luftvejsygdomme/Respiratory diseases
- Selvmord/Suicide
- Drab/Homicide
- Ulykker/Accident
- Andre årsager/Other causes

Figur 33

Dødsårsager kvinder Causes of death female 2012



- Kræft/Cancer
- Karsygdomme i hjerne/Cerebrovascular diseases
- Kredsløbssygdomme (resterende)/Circulatory diseases (remaining)
- Luftvejsygdomme/Respiratory diseases
- Selvmord/Suicide
- Drab/Homicide
- Ulykker/Accident
- Andre årsager/Other causes

Figur 34