

Kapitel 11. DØDSÅRSAGER

Landslægeembedet foretager en løbende registrering og kvalitetssikring af indkomne dødsattester vedrørende borgere bosat i Grønland. Data indtastes i Landslægeembedets dødsårsagsregister. Dødsattesterne sendes til afdeling for National Sundhedsdokumentation på Statens Serum Institut, som foretager kodning og registrering af dødsårsagerne.

Landslægeembedet foretager efterfølgende en grundig gennemgang af data vedrørende dødsårsager i Grønland, da der normalt vil være en del mangler, primært begrundet i den lidt besværlige sagsgang omkring dødsattester og dødsårsagsstatistik i Grønland.

Landslægeembedet har modtaget dødsårsagsdata fra afdeling for National Sundhedsdokumentation for 2011, som er medtaget i denne årsberetning. Der vil efterfølgende kunne forekomme justeringer, på grund af tilkomne data.

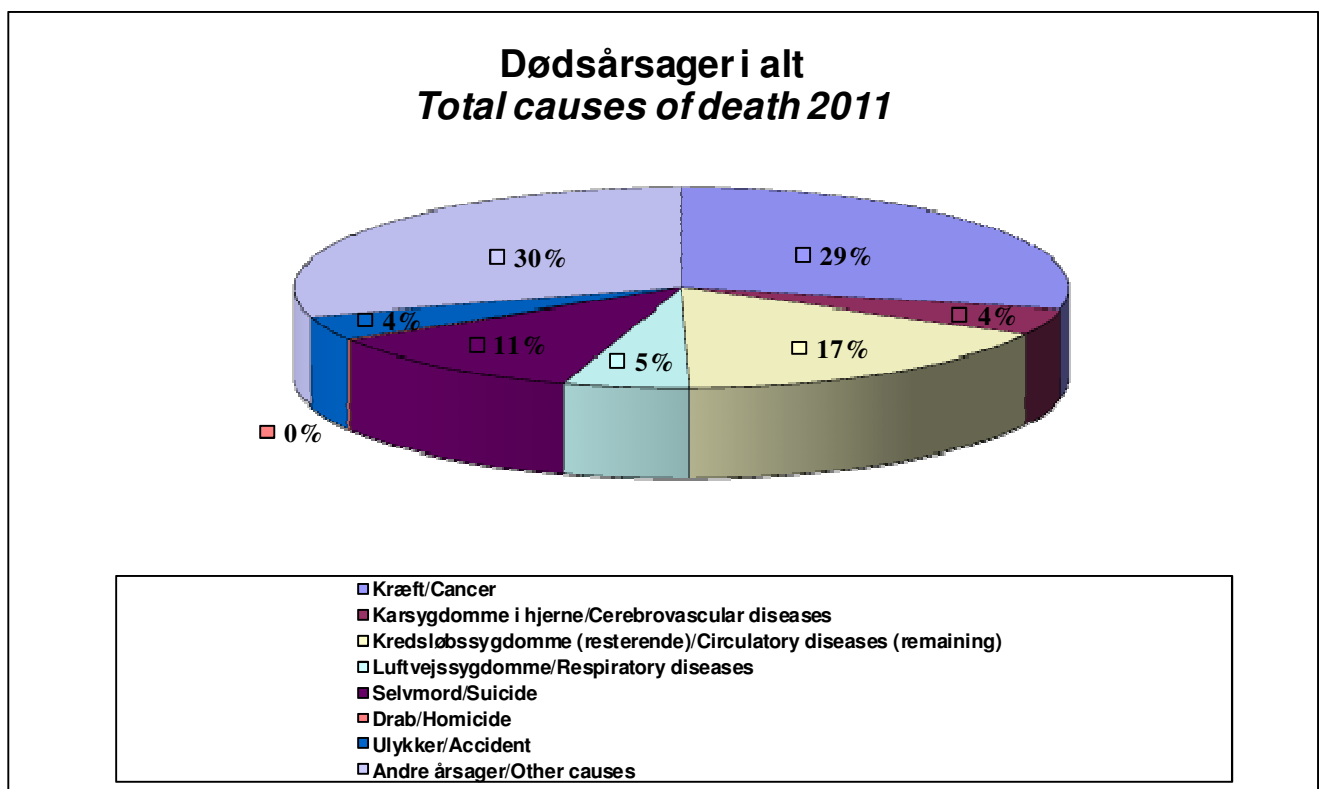
Tabel Table 38	Døde i Grønland fordelt på køn Deaths in Greenland by sex 2011		
Køn Sex	♂	♀	I alt Total
Antal Total	230	205	435
Rate/1.000	7,7	7,7	7,7

Tabel Table 39	Dødsårsager fordelt på hovedgruppe & køn Causes of death by sex 2011					
Årsag/køn Causes/Sex	♂	%	♀	%	♂+♀	%
Infektioner Infectious diseases	5	2,2	12	5,9	17	3,9
Cancer Cancer	57	24,8	67	32,7	124	28,5
Hjerte/kar Heart/cardiovascular	51	22,2	41	20,0	92	21,1
Luftveje Respiratory system	7	3,0	16	7,8	23	5,3
Ulykkestilfælde Accidents	10	4,3	7	3,4	17	3,9
Drab Homicide	1	0,4	0	0	1	0,2
Selv mord Suicide	37	16,1	12	5,9	49	11,3
Andet Other	62	27,0	50	24,4	112	25,7
Antal Total	230	100	205	100	435	100

Tabel Table 40	Kræftdødsfald Deaths from cancer			
	År Year	1996 - 2000*	2001 - 2005*	2006 - 2010*
Svælg & spiserør <i>Pharynx & oesophagus</i>	11	14	15	11
Mave/tarm <i>Digestive org.</i>	16	15	18	20
Lunge <i>Lung</i>	34	40	42	42
Bryst <i>Breast</i>	4	7	3	9
Livmoderhals <i>Cervix uteri</i>	3	2	2	4
Andre <i>Others</i>	34	43	40	38
Total <i>Total</i>	105	122	119	124

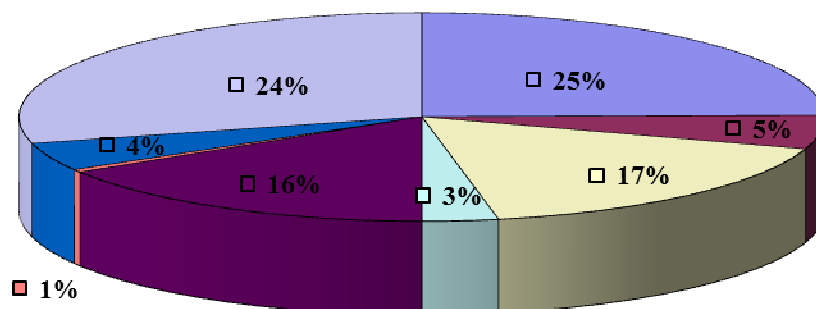
* 5 års-gennemsnit.

* 5 year average.



Figur 35

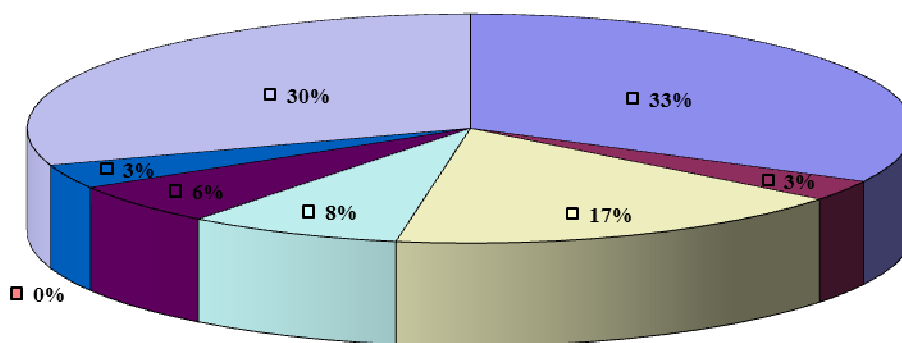
Dødsårsager mænd Causes of death male 2011



- Kræft/Cancer
- Karsygdomme i hjerne/Cerebrovascular diseases
- Kredsløbssygdomme (resterende)/Circulatory diseases (remaining)
- Luftvejssygdomme/Respiratory diseases
- Selvmord/Suicide
- Drab/Homicide
- Ulykker/Accident
- Andre årsager/Other causes

Figur 36

Dødsårsager kvinder Causes of death female 2011



- Kræft/Cancer
- Karsygdomme i hjerne/Cerebrovascular diseases
- Kredsløbssygdomme (resterende)/Circulatory diseases (remaining)
- Luftvejssygdomme/Respiratory diseases
- Selvmord/Suicide
- Drab/Homicide
- Ulykker/Accident
- Andre årsager/Other causes

Figur 37