

## Kapitel 11. DØDSÅRSAGER

Landslægeembedet foretager en løbende registrering og kvalitetssikring af indkomne dødsattester vedrørende borgere bosat i Grønland. Data indtastes i Landslægeembedets dødsråderegister. Dødsattesterne sendes til den medicinalstatistiske afdeling i Sundhedsstyrelsen, som foretager kodning og registrering af dødsårsagerne.

Landslægeembedet foretager efterfølgende en grundig gennemgang af Sundhedsstyrelsens data vedrørende dødsårsager i Grønland, da der normalt vil være en del mangler, primært begrundet i den lidt besværlige sagsgang omkring dødsattester og dødsårsagsstatistik i Grønland.

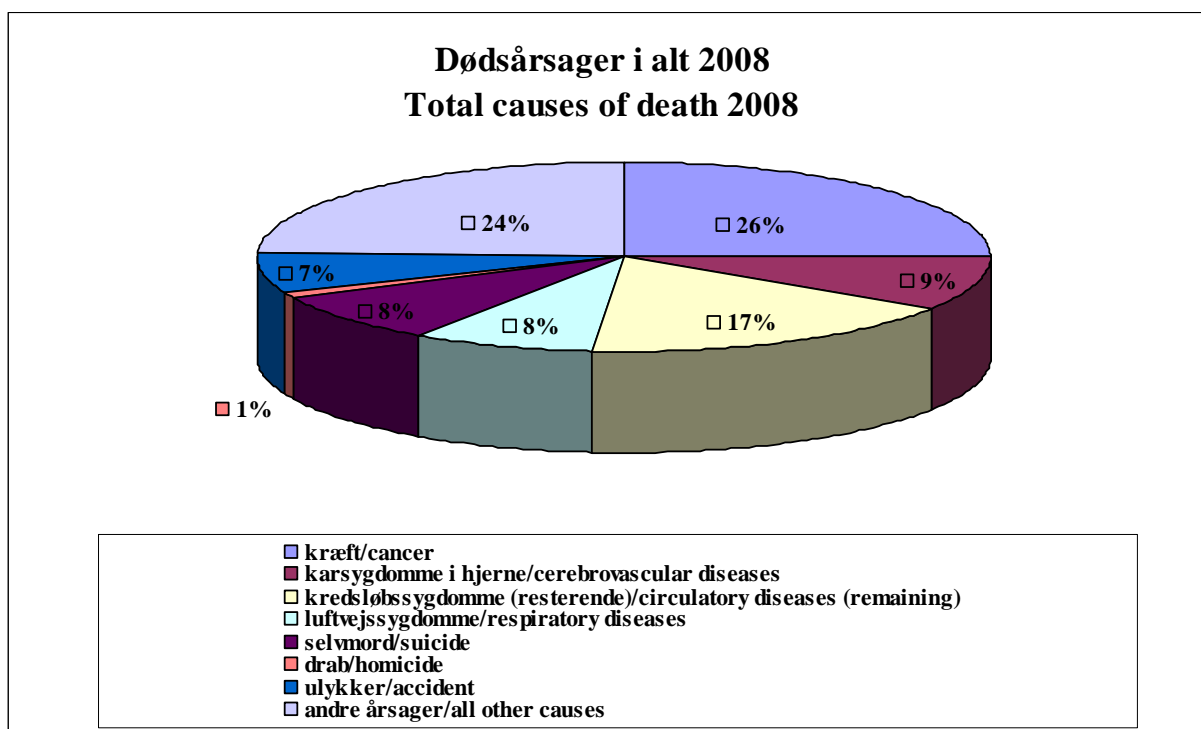
Landslægeembedet har modtaget dødsårsagsdata fra Sundhedsstyrelsen for 2008 og 2009, som er medtaget i denne årsberetning. Der vil efterfølgende kunne forekomme justeringer, på grund af tilkomne data.

| Tabel<br>Table 35 | Døde i Grønland fordelt på køn<br><i>Deaths in Greenland by sex</i> |     |                 |      |     |                 |
|-------------------|---|-----|-----------------|------|-----|-----------------|
|                   | 2008  |     |                 | 2009 |     |                 |
| År/Year           | ♂   | ♀   | I alt/<br>Total | ♂    | ♀   | I alt/<br>Total |
| Antal/<br>Total   | 245   | 184 | 429             | 230  | 190 | 420             |
| Rate/1000         | 8,2   | 6,9 | 7,6             | 7,7  | 7,2 | 7,5             |

| Tabel<br>Table 36                          | Dødsårsager i 2008 og 2009 fordelt på hovedgruppe & køn<br><i>Causes of death in 2008 and 2009 by sex</i> |      |     |      |     |      |      |      |     |      |     |      |
|--|---|------|-----|------|-----|------|------|------|-----|------|-----|------|
|  | 2008  |      |     |      |     |      | 2009 |      |     |      |     |      |
| Årsag/køn<br>Causes/Sex                    | ♂   | %    | ♀   | %    | ♂+♀ | %    | ♂    | %    | ♀   | %    | ♂+♀ | %    |
| Infektioner/<br><i>Infectious diseases</i> | 6   | 2,4  | 7   | 3,8  | 13  | 3,0  | 3    | 1,3  | 3   | 1,8  | 6   | 1,4  |
| Cancer/<br><i>Cancer</i>                   | 58  | 23,7 | 49  | 26,6 | 107 | 24,9 | 62   | 27,0 | 60  | 31,6 | 122 | 29,0 |
| Hjertekar/ Heart-<br>cardiovascular        | 66  | 27,0 | 47  | 25,5 | 113 | 26,3 | 39   | 17,0 | 36  | 18,9 | 75  | 17,9 |
| Luftveje/<br><i>Respiratory system</i>     | 14  | 5,7  | 21  | 11,4 | 35  | 8,1  | 16   | 7,0  | 23  | 12,1 | 39  | 9,3  |
| Ulykkestilfælde/<br><i>Accidents</i>       | 17  | 6,9  | 12  | 6,5  | 29  | 6,8  | 20   | 8,7  | 10  | 5,3  | 30  | 7,1  |
| Drab/<br><i>Homicide</i>                   | 2   | 0,8  | 3   | 1,6  | 5   | 1,2  | 3    | 1,3  | 4   | 2,1  | 7   | 1,7  |
| Selv mord/<br><i>Suicide</i>               | 30  | 12,2 | 6   | 3,3  | 36  | 8,4  | 30   | 13,0 | 7   | 3,7  | 37  | 8,8  |
| Andet/<br><i>Other</i>                     | 52  | 21,2 | 39  | 21,2 | 91  | 21,2 | 57   | 24,8 | 47  | 24,7 | 104 | 24,8 |
| Antal/ Total                               | 245   | 100  | 184 | 100  | 429 | 100  | 230  | 100  | 190 | 100  | 420 | 100  |

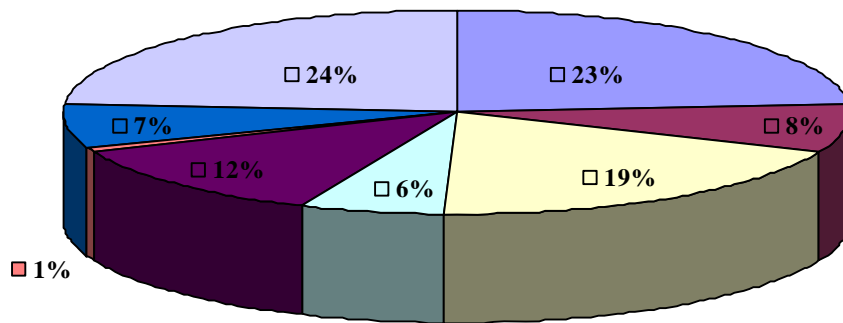
| Tabel<br>Table 37                         | Kræftdødsfald<br>Deaths from cancer |              |      |      |      |      |
|---|-------------------------------------|--------------|------|------|------|------|
|   | 1996 – 2000*                        | 2001 – 2005* | 2006 | 2007 | 2008 | 2009 |
| År/Year                                   |                                     |              |      |      |      |      |
| Svælg & spiserør/<br>Pharynx & oesophagus | 11                                  | 14           | 12   | 12   | 10   | 19   |
| Mave-tarm/<br>Digestive org.              | 16                                  | 15           | 17   | 18   | 15   | 22   |
| Lunge/<br>Lung                            | 34                                  | 40           | 31   | 50   | 47   | 37   |
| Bryst/<br>Breast                          | 4                                   | 7            | 3    | 5    | 1    | 3    |
| Livmoderhals/<br>Cervix uteri             | 3                                   | 2            | 2    | 4    | 1    | 2    |
| Andre/<br>Others                          | 34                                  | 43           | 40   | 34   | 33   | 39   |
| Total/Total                               | 105                                 | 122          | 105  | 123  | 107  | 122  |

\*5 års-gennemsnit/5 year average



Figur 33

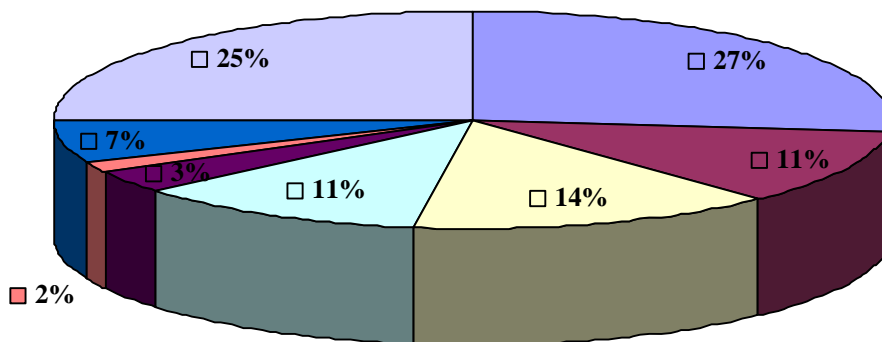
### Dødsårsager 2008 mænd Causes of death 2008 male



- kræft/cancer
- karsygdomme i hjerne/cerebrovascular diseases
- kredsløbssygdomme (resterende)/circulatory diseases (remaining)
- luftvejssygdomme/respiratory diseases
- selvmord/suicide
- drab/homicide
- ulykker/accident
- andre årsager/all other causes

Figur 34

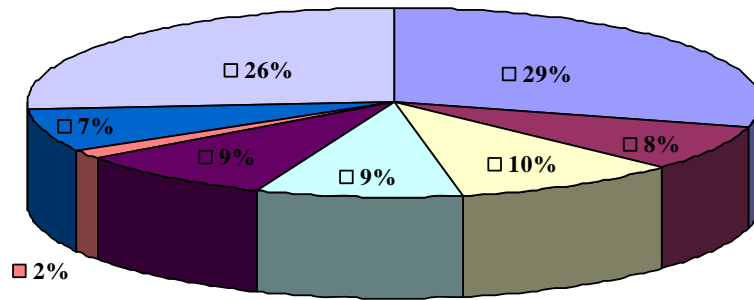
### Dødsårsager 2008 kvinder Causes of death 2008 female



- kræft/cancer
- karsygdomme i hjerne/cerebrovascular diseases
- kredsløbssygdomme (resterende)/circulatory diseases (remaining)
- luftvejssygdomme/respiratory diseases
- selvmord/suicide
- drab/homicide
- ulykker/accident
- andre årsager/all other causes

Figur 35

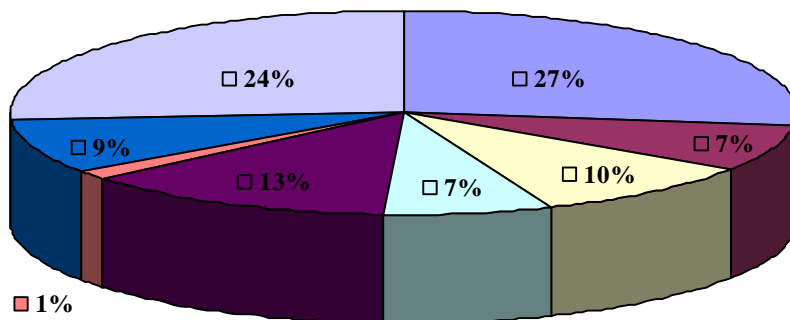
**Dødsårsager i alt 2009**  
**Total causes of death 2009**



- kræft/cancer
- karsygdomme i hjerne/cerebrovascular diseases
- kredsløbssygdomme (resterende)/circulatory diseases (remaining)
- luftvejssygdomme/respiratory diseases
- selvmord/suicide
- drab/homicide
- ulykker/accident
- andre årsager/all other causes

Figur 36

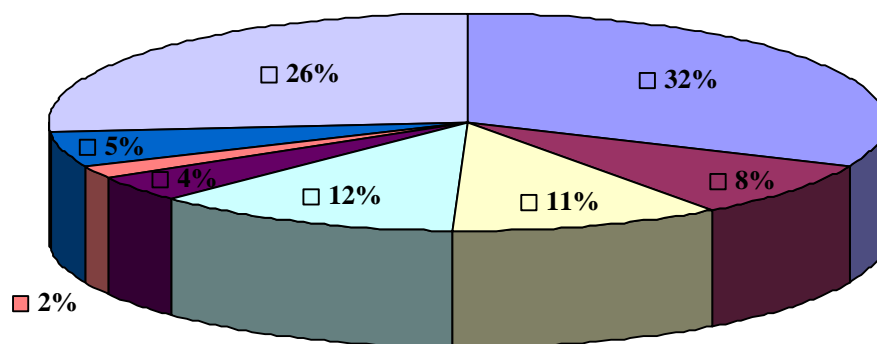
**Dødsårsager 2009 mænd**  
**Causes of death 2009 male**



- kræft/cancer
- karsygdomme i hjerne/cerebrovascular diseases
- kredsløbssygdomme (resterende)/circulatory diseases (remaining)
- luftvejssygdomme/respiratory diseases
- selvmord/suicide
- drab/homicide
- ulykker/accident
- andre årsager/all other causes

Figur 37

**Dødsårsager 2009 kvinder**  
**Causes of death 2009 female**



- kræft/cancer
- karsygdomme i hjerne/cerebrovascular diseases
- kredsløbssygdomme (resterende)/circulatory diseases (remaining)
- luftvejssygdomme/respiratory diseases
- selvmord/suicide
- drab/homicide
- ulykker/accident
- andre årsager/all other causes

**Figur 38**